

## I. Blahopřejeme k vaší nové konvici s vodním filtrem BRITA® s filtrací MAXTRA!

Děkujeme, že jste si vybrali kvalitu BRITA pro čistější, průzračnější vodu výborné chuti filtrovanou pomocí technologie BRITA.

### Konvice s vodním filtrem BRITA nabízí mnoho výhod

#### Voda filtrovaná pomocí technologie BRITA

- Zlepšuje chuť horkých a studených nápojů.
- Je úsporná a praktická.
- Zvyšuje životnost domácích spotřebičů tím, že zabraňuje vytváření vodního kamene.
- Je ideální pro přípravu zdravé stravy.
- Zaručuje bohaté aroma a lepší chuť čaje a kávy.

### MAXTRA je klíčem k čistější, průzračnější vodě výborné chuti filtrované pomocí technologie BRITA

#### Technologie filtrace MAXTRA

- Snižuje obsah vodního kamene a látek, jako je např. chlór, který působí na chuť a zápach.
- Trvale absorbuje kovové prvky, jako například olovo a měď.
- díky přírodnímu filtru MicroporeFilter a výkonnému filtru ProtectFilter.

#### MAXTRA FlowControl: dokonalá filtrace

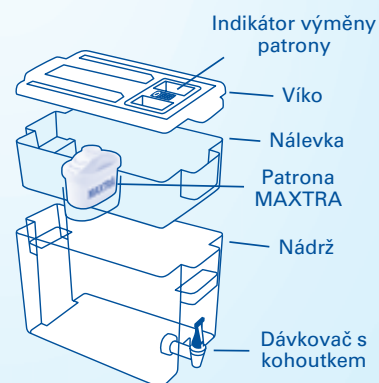
Nejllepších výsledků dosáhnete pomocí zařízení MAXTRA FlowControl kontrolujícího přesný čas filtrace, což optimalizuje kombinaci patrony MAXTRA a nálevky vodního filtru BRITA.

#### Životnost patrony MAXTRA

Životnost patrony MAXTRA závisí na místní kvalitě vody (např. na tvrdosti vody).

Patrona MAXTRA přefiltruje až 100 litrů v oblastech s tvrdou vodou (založeno primárně na uhličitánové tvrdosti 12° až 14,5° německé tvrdosti).

Pro zajištění optimálního výkonu je třeba patronu MAXTRA měnit každé čtyři týdny. Konvice s vodním filtrem BRITA® je vybavena indikátorem výměny patrony, který vám připomene její další výměnu.



## II. Kvalita úplně od začátku

Abyste s vodním filtrem BRITA dosáhli co nejlepších výsledků, dodržujte pečlivě následující pokyny.

### 1 Pokyny pro čištění nového vodního filtru BRITA před prvním použitím a před každou výměnou patrony

#### Nálevka a konvice

Nálevku a konvici myjte v myčce na nádobí nebo ručně.

#### Víko s počítadlem BRITA Meter

Víko je vhodné k mytí v myčce na nádobí.

Před mytím v myčce na nádobí z víka vyjměte počítadlo BRITA Meter. Stiskněte dva jazýčky na každé straně počítadla BRITA Meter, nakloňte počítadlo BRITA Meter dozadu směrem ke krytu rukojeti a úplně jej vyjměte.

Vyjmuté počítadlo BRITA Meter nelze mýt v myčce na nádobí. Umyjte vyjmuté počítadlo BRITA Meter ručně.

#### Víko s indikátorem BRITA Memo nebo s kalendářem BRITA Calendar

Víko nelze mýt v myčce na nádobí. Umyjte jej ručně.

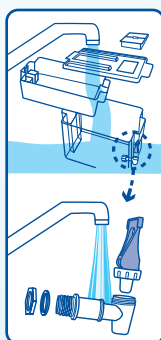
#### Vodní filtr BRITA s dávkovačem s kohoutkem

Puste skrz dávkovač s kohoutkem teplou vodu a uvnitř jej utřete například bavlněným tampónem.

Kohoutek lze snadno rozebrat odšroubováním uzávěru umístěného pod páčkou a poté dávkovač a součásti vyčistit.

TIP

Používejte jemné čisticí prostředky, nikoliv abrazivní. Vodní kámen z víka a počítadla BRITA Meter odstraníte pomocí běžných domácích prostředků s obsahem kyseliny citronové.



### 2 Příprava patrony MAXTRA

Čistou konvici naplňte studenou vodou.

Sejměte z patrony MAXTRA ochranný obal.

(Poznámka: Nová patrona MAXTRA může být vlhká z důvodu sterilizace párou.)

Patronu MAXTRA ponořte do studené vody a jemným zatřesením z ní odstraňte všechny vzduchové bubliny.

Vyjměte patronu MAXTRA a vylijte použitou vodu.



### 3 Vložení patrony MAXTRA

Vložte do konvice nálevku.

Patronu MAXTRA vložte do dutiny nálevky a zatlačte ji směrem dolů, dokud pevně nezapadne na místo.



### 4 Naplnění konvice s vodním filtrem BRITA

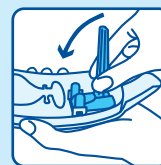
Způsob plnění závisí na funkcích ve víku modelu vodního filtru BRITA.

Voda v nálevce se automaticky filtruje a protéká do konvice.

Varianty víka

#### Vodní filtr BRITA vybavený průtočným víkem s automatickým mechanismem

Je-li vodní filtr BRITA vybaven počítadlem BRITA Meter, otočte víko na zadní stranu a vložte do něj počítadlo BRITA Meter. Umístěte háček pod tlačítkem „START“ do montážního přípravku ve víku. Počítadlo BRITA Meter nakloňte dopředu, dokud pevně nezapadne na místo.



Víko zachyťte do montážních přípravků v konvici a zatlačte jej dolů směrem k rukojeti.



Vodní filtr BRITA naplňte studenou vodou přímo z kohoutku.

Proud vody z kohoutku aktivuje průtočné víko s automatickým mechanismem.

Průtočné víko se automaticky zavře, jakmile je dosaženo maximální úrovně naplnění.



### Vodní filtr BRITA vybavený odklopným víkem

Opatrně zatlačte víko na konvici, dokud nedosedne na místo.

Otevřete odklopné víko a umístěte otvor pod kohoutek.

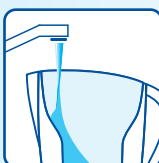
Vodní filtr BRITA naplňte studenou vodou přímo z kohoutku.



### Vodní filtr BRITA bez průtočného otvoru

Sejměte víko a naplňte nálevku studenou vodou z kohoutku.

Zatlačte víko na konvici, dokud nedosedne na místo.



## 5 Aktivování patrony MAXTRA

Patronu MAXTRA je nutné aktivovat prvními dvěma náplněmi. První dvě náplně vylijte nebo použijte k zalití rostlin.

Po třetím naplnění je patrona MAXTRA připravena k použití – zajistí vám čistější, průzračnější vodu výborné chuti filtrovanou pomocí technologie BRITA.



## 6 Nastavení indikátoru výměny patrony

Indikátor výměny patrony BRITA vás upozorní, kdy je potřeba vyměnit patronu MAXTRA. Indikátor je umístěn ve víku vodního filtru BRITA.

Společnost BRITA doporučuje pro zajištění optimálního výkonu filtrace měnit patronu MAXTRA nejméně každé čtyři týdny (30 dní).

Varianty

### Vodní filtr BRITA vybavený počítadlem BRITA Meter

Vychutnejte si vždy ještě čistější a ještě skvělejší chuť vody filtrované pomocí technologie BRITA díky inteligentnímu počítadlu BRITA Meter – vyvinutému exkluzivně pro technologii MAXTRA. Počítadlo BRITA Meter sleduje výkon filtrace a ukazuje životnost patrony. Měření třemi způsoby zohledňuje množství přefiltrované vody, kvalitu vody (tvrdost) a čas.

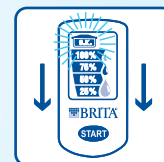
Po aktivaci patrony MAXTRA stiskněte tlačítko „START“ po dobu přibližně šesti sekund, dokud se na displeji nezobrazí všechny čtyři čárky a nezačne blikat nápis „O.K.“.

Dokud je na displeji zobrazen nápis „O.K.“, patrona MAXTRA podává při filtraci optimální výkon.

Procenta na displeji signalizují zbývající kapacitu patrony MAXTRA.

Kapky vody, které periodicky blikají od horní do dolní části, signalizují aktivní proces filtrace.

Pokud bliká symbol prázdné patrony „NEW (Nové)“, měli byste patronu MAXTRA vyměnit.



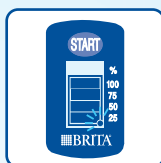
### Vodní filtr BRITA vybavený indikátorem Memo

Indikátor BRITA Memo připomíná nutnost vyměnit patronu MAXTRA každé čtyři týdny (30 dní).

Po aktivaci patrony MAXTRA stiskněte tlačítko „START“, dokud se na displeji nezobrazí všechny čtyři čárky a dvakrát neblíknou. Malá blikající tečka v pravém dolním rohu displeje signalizuje, že indikátor BRITA Memo je v provozu.

Každá čárka odpovídá životnosti přibližně jednoho týdne. Doporučená životnost čtyř týdnů (30 dní) patrony MAXTRA odpovídá čtyřem čárkám nebo 100 %. Po uplynutí každého týdne se přestane zobrazovat jedna čárka. Tímto způsobem se zobrazuje zbývající životnost patrony MAXTRA.

Jakmile se nezobrazuje žádná čárka a na displeji začne blikat šipka, patronu MAXTRA vyměňte.



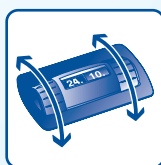
### Vodní filtr BRITA vybavený kalendářem Calendar

Kalendář BRITA Calendar připomíná datum příští výměny.

Po aktivaci patrony MAXTRA nastavte v kalendáři BRITA Calendar datum příští výměny.

Levé kolečko zobrazuje den v měsíci, pravé kolečko zobrazuje měsíc. Otočte oběma kolečky doleva nebo doprava a nastavte datum příští výměny patrony MAXTRA.

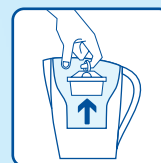
Z důvodu nedostatku místa není možné v levém kolečku vybrat všechny dny od 1 do 31. Jednoduše nastavte následující číslo.



## 7 Výměna patrony MAXTRA

Zatáhněte za kruhové držadlo v horní části patrony MAXTRA.

Postupujte podle pokynů uvedených v části „Kvalita úplně od začátku“ od kroku 1 do kroku 6.



TIP

Konvici s vodním filtrem BRITA čistěte při každé výměně patrony MAXTRA. Postupujte podle pokynů uvedených v části „Kvalita úplně od začátku“ od kroku 1 do kroku 6.

### III. Důležitá upozornění

#### Ideální použití

Nevystavujte vodní filtr BRITA přímému slunečnímu záření. Udržujte jej mimo dosah zdrojů tepla, např. sporáku nebo kávovaru. Vodní filtr BRITA skladujte na tmavém, chladném místě.

Voda filtrovaná pomocí technologie BRITA je určena pouze pro spotřebu lidmi. Jedná se o potravinu podléhající zkáze, proto ji společnost BRITA doporučuje zkonzumovat během jednoho až dvou dnů.

Vždy mějte připravenou novou patronu MAXTRA pro výměnu. Společnost BRITA doporučuje skladovat patrony MAXTRA v původním obalu v chladu a suchu.

Po delším používání vodního filtru BRITA můžete na víku a průtočném víku s automatickým mechanismem pozorovat usazování vodního kamene. Je to důsledkem toho, že tyto části vždy přichází do styku s nefiltrovanou vodou. Tato voda je tvrdá, protože obsahuje rozpuštěné uhličitany (vodní kámen). Společnost BRITA doporučuje pravidelně čistit víko, počítadlo BRITA Meter a průtočné víko s automatickým mechanismem a odstraňovat z nich vodní kámen pomocí běžných domácích prostředků s obsahem kyseliny citronové.

Pokud nebudete vodní filtr BRITA delší dobu používat (např. při odjezdu na dovolenou), společnost BRITA doporučuje vyjmout patronu MAXTRA, vyliť z filtru všechnu zbylou vodu a patronu MAXTRA znovu volně vložit. Před opětovným použitím vodního filtru BRITA vyjměte patronu MAXTRA a opakujte kroky 1 až 5 z části „Kvalita úplně od začátku“.

Pokud došlo ke styku vodního filtru BRITA s potravinami, které mohou způsobit odbarvování (např. tomatový kečup, hořčice), vyčistěte vodní filtr BRITA. Možnému odbarvování se můžete vyhnout, pokud nebudete vodní filtr BRITA mýt v myčce na nádobí společně s porcelánovým nádobím zašpiněným těmito potravinami.

Pokud u vodního filtru BRITA s dávkovačem s kohoutkem zaznamenáte jakékoli prosakování vody mezi kohoutkem a nádrží, jednoduše utáhněte šestihrannou matici uvnitř nádrže.

#### Optimální výkon

Filtrujte pouze studenou vodu z kohoutku.

#### V případě potřeby: nejdříve filtrujte, poté vařte

Vodní filtry BRITA jsou určeny pouze pro použití s upravenou vodou z obecního vodovodu (poznámka: tato voda se neustále kontroluje v souladu s místními předpisy a je pitná) nebo s vodou ze soukromých zdrojů, která byla testována a označena jako pitná. Pokud příslušné úřady vydají pokyn, že je třeba vodu z vodovodu převařovat, je třeba převařovat i vodu filtrovanou systémem BRITA. Po skončení platnosti pokynu k převařování vody je třeba vyčistit celý vodní filtr BRITA a vložit do něj novou patronu MAXTRA.

Pro některé skupiny obyvatelstva (např. pro osoby s postižením imunitního systému nebo kojence) se obecně doporučuje převa-

řovat vodu z vodovodu. Totéž platí i pro vodu filtrovanou pomocí technologie BRITA. Bez ohledu na použitou vodu se doporučuje pro převařování vody používat nádoby z nerezové oceli nebo konvice se skrytými prvky. Zejména osoby citlivé na nikl by měly používat nádoby z nerezové oceli nebo konvice se skrytými prvky.

#### Základní hygiena

Z hygienických důvodů je obsah patrony MAXTRA postříbřený. Může dojít k průniku nepatrného množství stříbra do vody. Únik stříbra nepřekračuje množství přípustné podle směrnic Světové zdravotnické organizace (WHO) a směrnice 98/83/EG Evropské unie pro kvalitu pitné vody.

#### Jste citliví na draslík?

Při filtrování může dojít k mírnému zvýšení obsahu draslíku. Obsah draslíku v litru vody filtrované pomocí technologie BRITA je však menší než například v jablku. Pokud trpíte ledvinovou chorobou nebo dodržujete dietu se sníženým obsahem draslíku, doporučujeme konzultovat použití vodního filtru BRITA s vaším lékařem.

#### Přírodní stopy

Stejně jako u jiných přírodních produktů podléhá hustota filtru BRITA MicroporeFilter přírodním změnám. Důsledkem může být mírné obrušování malých uhlíkových částic do filtrované vody patrony jako černé kousky. Tyto částice nemají žádný negativní vliv na zdraví. V případě spolknutí nepoškozují lidské tělo. Pokud spatříte uhlíkové částice, společnost BRITA doporučuje patronu několikrát vypláchnout nebo ji vyplachovat tak dlouho, dokud černé kousky nezmizí.

#### Správná likvidace počítadla BRITA Meter a indikátoru BRITA Memo

Životnost počítadla BRITA Meter a indikátoru BRITA Memo je přibližně pět let. Po skončení jejich životnosti pamatujte na to, že tato zařízení je třeba zlikvidovat v souladu se všemi platnými předpisy a nařízeními.

Vyčerpané počítadlo BRITA Meter lze demonstovat podle kroku 1 uvedeného v části „Kvalita úplně od začátku“.

Vyčerpaný indikátor BRITA Memo lze demontovat nasazením šroubováku do mezery vedle indikátoru a jeho vytlačení.

Indikátor BRITA Memo je možné vyjmout, pouze pokud má být provedena jeho likvidace.

#### Výjimky odpovědnosti

Společnost BRITA nepřijímá odpovědnost v případě, že se nedržíte daného návodu k použití.



## IV. BRITA® – kvalita a spokojenost zaručena

### Více než 40 let zkušeností je zárukou kvality

Společnost BRITA více než 40 let stojí za neustálou inovací a nejvyšší kvalitou ve vývoji řešení vodních filtrů. Při plnění požadavků na vysokou kvalitu dochází ve společnosti BRITA k přísným interním a externím kontrolám. Nezávislá a renomovaná společnost TÜV SÜD pravidelně kontroluje stálou kvalitu domácích vodních filtrů a patron. Společnost TÜV SÜD certifikuje kvalitu vodních filtrů BRITA a patron MAXTRA podle potravinářských norem německé a evropské legislativy.



### Poradenská služba BRITA se o vás stará

Máte nějaké otázky týkající se výrobku BRITA nebo vodní filtrace? Zavolejte nám! Adresu naleznete na zadní straně.

### Nejlepší stránka vody: [www.brita.net](http://www.brita.net)

Hledáte nejbližšího prodejce BRITA? Chcete podrobnější informace o společnosti BRITA nebo jejích výrobcích? Chcete získat výhody našich mnoha služeb a nabídek, aktuální informace včetně nápadů na recepty? Navštivte webovou stránku [www.brita.net](http://www.brita.net).

