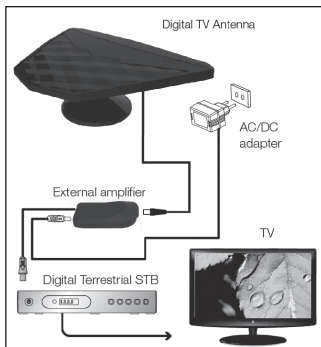
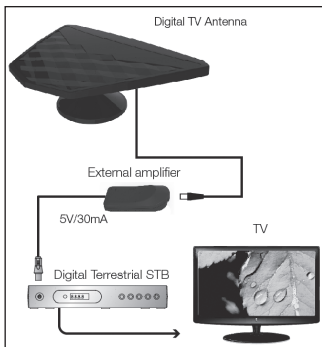
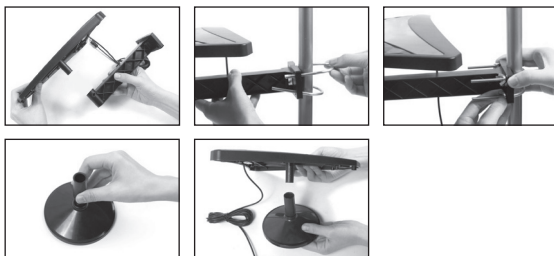


BEN-DIO2B

GB	DVB-T/T2 indoor/outdoor antenna
CZ	DVB-T/T2 pokojová/venkovní anténa
SK	DVB-T/T2 izbová/vonkajšia anténa
PL	DVB-T/T2 pokojowa/zewnętrzna antena
HU	DVB-T/T2 beltéri/kültéri antenna
SI	DVB-T/T2 sobna/zunanja antena
RS HR BA	DVB-T/T2 sobna/vanjska antena
DE	DVB-T/T2 Zimmerantenne/Aussenantenne
UA	DVB-T/T2 кімнатна/зовнішня антена
RO	DVB-T/T2 antenă de interior/de exterior
LT	DVB-T/T2 vidaus/lauko antena
LV	DVB-T/T2 iekštelpu/āra antena





GB DVB-T/T2 indoor/outdoor antenna

- Digital active DVB-T/T2 antenna for indoor/outdoor use with low-noise amplifier
- HDTV ready
- Adjustable polarization of the antenna (V/H)
- Power supply through coaxial cable from receiver source or external adaptor (included)
- Waterproof

Technical specifications

Frequency range:

UHF 470–790 MHz

Gain: 48 dBi

RF output impedance: 75 Ω

Power supply:

from receiver source DC 5 V/30 mA

external adaptor DC 6 V/50 mA

User guide

Installation

- Install antenna with included accessories on suitable holder.
- It is possible to install antenna on balcony handrailing or wall.

- Adjust the antenna position according to the broadcast of horizontal or vertical signal.

Connection

Connect the AC adapter to the feeding switch (DC 6V/50 mA input) and plug it into a standard AC outlet. Connect the end of coaxial cable from the feeding switch to Set-top box or TV.

Precautions

- Keep out of reach of children.
- Do not attempt to service any parts of this product. Refer all servicing to the store where the product had been bought.
- Turn off the power when not using.



WARNINGS



Do not dispose of electrical appliances as unsorted municipal waste, use separate collection facilities. Contact your local government for information regarding the collection systems available. If electrical appliances are disposed of in landfills or dumps, hazardous substances can leak into the groundwater and get into the food chain, damaging your health and well-being.

13. 6. 2005

CZ DVB-T/T2 pokojová/venkovní anténa

- Digitální aktivní DVB-T/T2 anténa pro vnitřní i venkovní použití s nízkošumovým zesilovačem
- Kompatibilní s HDTV
- Možnost nastavení vertikální nebo horizontální polohy
- Napájení přes koaxiální kabel z přijímače nebo externím adaptérem (příložen)
- Voděodolné provedení

Technické parametry

Frekvenční rozsah:

UHF 470–790 MHz

Zisk: 48 dBi

RF impedance výstupu: 75 Ω

Napájení:

z přijímače DC 5 V/30 mA

externí adaptér DC 6 V/50 mA

Uživatelský návod

Instalace

- Pomocí dodávaného příslušenství připevněte anténu na vhodný držák.
- Anténu je možné instalovat i na balkonové zábradlí nebo zeď.
- Zvolte pozici antény podle vysílané polarizace (horizontální, vertikální).

Připojení

Do výhybky připojte dodávaný napájecí adaptér (DC 6 V/50 mA vstup) a zapojte do sítě. Koncovku koaxiálního kabelu z výhybky zapojte do Set-top boxu nebo TV.

Péče a údržba

- Výrobek umístěte mimo dosah dětí.
- Při poškození nebo vadě výrobku neprovádějte žádné opravy sami. Předějte jej k opravě do prodejny, kde jste jej zakoupili.
- V případě, že anténu delší dobu nepoužíváte, odpojte napájecí zdroj.



UPOZORNĚNÍ



Nevhazujte elektrické spotřebiče jako netříděný komunální odpad, použijte sběrná místa tříděného odpadu. Pro aktuální informace o sběrných místech kontaktujte místní úřady. Pokud jsou elektrické spotřebiče uloženy na skládkách odpadků, nebezpečné látky mohou prosakovat do podzemní vody a dostat se do potravního řetězce a poškozovat vaše zdraví a pohodu.

13. 6. 2005

SK DVB-T/T2 izbová/vonkajšia TV anténa

- Digitálna aktívna DVB-T/T2 anténa pre izbové/vonkajšie použitie s nízkošumovým zosilňovačom
- Kompatibilný s HDTV
- Možnosť nastavenia vertikálnej alebo horizontálnej polohy
- Napájanie cez koaxiálny kábel z prijímača alebo externým adaptérom (priložený)
- Vodeodolné prevedenie

Technické parametre

Frekvenčný rozsah:

UHF 470–790 MHz

Zisk: 48 dBi

RF impedancia výstupu: 75 Ω

Napájanie:

z prijímača DC 5 V/30 mA

externý adaptér DC 6 V/50 mA

Užívateľský návod

Inštalácia

- Pomocou dodávaného príslušenstva pripevnite anténu na vhodný držiak.
- Anténu je možné inštalovať aj na balkónové zábradlie alebo stenu.
- Zvoľte pozíciu antény podľa vysielané polarizácie (horizontálna, vertikálna).
- Po pripojení koaxiálneho kábla k anténe nasadte na koniec kábla plastovú krytku pre ochranu pred nepriaznivým počasím.

Pripojenie

Do výhybky pripojte dodávaný napájací adaptér (DC 6 V/50 mA vstup) a zapojte do siete.

Koncovku koaxiálneho kábla z výhybky zapojte do Set-top boxu alebo TV.

Péče a údržba

- Výrobok umiestnite mimo dosah detí.
- Pri poškodení alebo poruche výrobku nevykonávajte žiadne opravy sami. Odovzdajte ho k oprave do predajne, kde ste ho zakúpili.
- V prípade, že anténu dlhšiu dobu nepoužívate, odpojte napájací zdroj.

UPOZORNĚNÍ



Nevhadzujte elektrické spotrebiče ako netriedený komunálny odpad, použite zberné miesta triedeného odpadu. Pre aktuálne informácie o zberných miestach kontaktujte miestne úrady.

Pokiaľ sú elektrické spotrebiče uložené na skládkach odpadkov, nebezpečné látky môžu pre-sakovať do podzemnej vody a dostať sa do potravinového reťazca a poškodzovať vaše zdravie a pohodu.

13.8.2005

PL DVB-T/T2 pokojowa/zewnętrzna antena TV

- Pokojowa/zewnętrzna cyfrowa aktywna antena DVB-T/T2 z niskoszumnym wzmacniaczem
- Kompatybilna z HDTV
- Możliwość ustawienia polaryzacji anteny (pionowa/pozioma)
- Zasilanie przez przewód koncentryczny z odbiornika albo z zasilacza zewnętrznego (znajduje się w zestawie)
- Wodoszczelna

Parametry techniczne

Zakresy częstotliwości:

UHF 470–790 MHz

Zysk antenowy: 48 dBi

RF impedancia wyjściowa:	75 Ω
Zasilanie:	
z odbiornika	DC 5 V/30 mA
zasilacz zewnętrzny	DC 6 V/50 mA

Instrukcja użytkownika

Instalacja

- Antenę mocujemy z wykorzystaniem dostarczonego wyposażenia do odpowiedniego uchwyty.
- Antenę można również przymocować do barierki balkonowej albo do ściany.
- Antenę ustawiamy zgodnie z polaryzacją nadajnika (pozioma, pionowa).
- Po podłączeniu przewodu koncentrycznego do anteny zakładamy na jej koniec plastikową osłonę dla ochrony przed niesprzyjającymi warunkami meteorologicznymi.

Podłączenie

Do zwrotnicy podłączamy dostarczony zasilacz (DC 6 V/50 mA wejście) i włączamy go do gniazda zasilającego.

Końcówki przewodu koncentrycznego ze zwrotnicy podłączamy do Set-top boxu albo odbiornika TV.

Konserwacja i czyszczenie

- Wyrób należy umieścić poza zasięgiem dzieci.
- Przy uszkodzeniu albo wadzie wyrobu nie należy wykonywać żadnych napraw we własnym zakresie. Urządzenie należy przekazać do naprawy do sklepu, w którym zostało zakupione.
- W przypadku dłuższego wyłączenia anteny z użytkowania należy wyłączyć zasilacz sieciowy.

UWAGI



Zgodnie z przepisami Ustawy o ZSEiE zabronione jest umieszczanie łącznie z innymi odpadami zużytego sprzętu oznakowanego symbolem przekreślonego kosza. Użytkownik, chcąc pozbyć się sprzętu elektronicznego i elektrycznego, jest zobowiązany do oddania go do punktu zbierania zużytego sprzętu. W sprzęcie nie znajdują się składniki niebezpieczne, które mają szczególnie negatywny wpływ na środowisko i zdrowie ludzi.

HU DVB-T/T2 beltéri/kültéri TV antenna

- Digitális aktív DVB-T/T2 antenna beltéri/kültéri alkalmazásra, alacsony zajszintű erősítővel
- A HDTV-vel kompatibilis
- Függetlenes vagy vízszintes helyzetbe (polaritás) állítható
- Táplálás koaxiális kábelben keresztül a vevő készülékből, vagy külső adapter segítségével (mellékelve)
- Vízálló kivitel

Műszaki adatok

Frekvencia terjedelem:	
UHF	470–790 MHz
Nyereség:	48 dBi
RF kilépő impedancia:	75 Ω
Táplálás	
a vevő készülékből	DC 5 V/30 mA
külső adapter	DC 6 V/50 mA

Felhasználói útmutató

Telepítés

- Rögzítse az antennát a megfelelő tartóhoz a szállított tartozékok segítségével!
- Az antenna erkély korlátra vagy falra szerelhető.
- Válassza meg az antenna helyzetét a sugárzott polarizációnak megfelelően (vízszintes, függőleges)!
- Miután a koaxiális kábel csatlakoztatta az antennához, helyezze fel a kábel végére a műanyag fedőt az időjárás viszontagságai ellen!

Csatlakoztatás

Csatlakoztassa a leágazásba a tápláló adaptert (DC 6 V/50 mA kivezetés) majd csatlakoztassa a hálózatra! A leágazásból a koaxiális kábel véget csatlakoztassa a Set-top boxba vagy a TV készülékbe!

Gondoskodás, karbantartás

- Helyezze el a terméket úgy, hogy gyermekek ne férjenek hozzá!
- A termék sérülése vagy meghibásodása esetén ne végezzen javításokat! Adja át javításra abban a boltban, ahol vásárolta!
- Abban az esetben, ha az antennát hosszabb ideig nem használja, kapcsolja le a tápláló forrást!

⚠ FIGYELMEZTETÉS



Az elektromos készülékeket ne dobja el mint osztályozott kommunális hulladékot, használja az osztályozott hulladék gyűjtőhelyeit. A helyi hivataloktól kérjen aktuális információt a gyűjtőhelyekről. Amennyiben az elektromos készülékek a szemét –lerakóhelyen vannak elhelyezve a veszélyes anyagok a talajmenti vizekbe szivároghatnak és így az élelmiszer hálózatba kerülhetnek, egészségét és kényelmét megkárosíthatják.

13. 8. 2005

SI DVB-T/T2 sobna/zunanja TV antena

- Digitalna aktivna DVB-T/T2 antena za sobno/zunanjo uporabo z nizkošumnim ojačevalcem
- Kompatibilna s HDTV
- Možnost nastavitve vertikalnega ali horizontalnega položaja
- Napajanje preko koaksialnega kabla iz sprejemnika ali preko zunanjega adapterja (priložen)
- Vodoodporna izvedba

Tehnični podatki

Frekvenčni razpon:

UHF 470–790 MHz

Sprejem: 48 dBi

RF impedanca izhoda: 75 Ω

Napajanje:

iz sprejemnika DC 5 V/30 mA

zunanji adapter DC 6 V/50 mA

Navodila za uporabnike

Instalacija

- S pomočjo priložene opreme pritrdite anteno na primerno držalo.
- Anteno je mogoče instalirati tudi na balkonsko ograjo ali na zid.
- Izberite pozicijo antene glede na prejemno polarizacijo (horizontalna, vertikalna).
- Po priključitvi koaksialnega kabla k anteni natakните na konec kabla plastičen pokrov kot zaščito pred neugodnim vremenom.

Priključitev

V kretnico priključite priloženi napajalni adapter (DC 6 V/50 mA vstop) in priključite k omrežju.

Končnik koaksialnega kabla iz kretnice vključite v Set-top box ali TV.

Nega in vzdrževanje

- Izdelek hranite izven dosega otrok.
- Pri poškodbah ali napakah na izdelku ne izvajajte nobenih popravil sami. Izdelek vrnite prodajalcu.
- Če antene dalj časa ne uporabljate, izključite napajanje.

⚠ OPOZORILO



Ne mečite električnih porabnikov med komunalne odpadke, odložite jih na mesta, ki so namenjena za odlaganje tovrstnih odpadkov. Za več informacij o zbirnih središčih za odpadke se pozanimajte v vašem kraju. Odmetavanje dotrajanih aparatov med navadne odpadke je okolju nevarno, saj lahko strupene snovi pronicajo v podtalnico in s tem škodujejo človeškemu zdravju in dobremu počutju.

13. 8. 2005

RS|HR|BA DVB-T/T2 sobna/vanjska antena

- Digitalna aktivna DVB-T/T2 antena za sobnu/vanjsku uporabu sa pojačivačem niskog šuma
- Kompatibilna s HDTV
- Mogućnost postavljanja okomito ili vodoravno
- Napajanje prijeko koaksijalnog kabela iz prijamnika ili iz eksternog adaptera (priložen)
- Vodootporna izvedba

Tehničke značajke

Frekventni opseg:

UHF 470–790 MHz

Dobit: 48 dBi

RF impedancija izlaza: 75 Ω

Napajanje:

iz prijamnika DC 5 V/30 mA

vanjski adapter DC 6 V/50 mA

Korisničke upute

Montiranje

- Pomoću uključenog pribora montirajte antenu na odgovarajući nosač.
- Antenu možete montirati i na ogradu balkona ili zid.
- Odaberite položaj antene prema polarizaciji odašiljanog signala (horizontalna ili vertikalna).
- Kada prikopčate koaksijalni kabel na antenu, na kraj koaksijalnog kabela postavite plastičnu vodootpornu kapu za zaštitu od atmosferskih prilika.

Povezivanje

U koncentrator prikopčajte priloženi adapter (DC 6 V/50 mA ulaz) i utaknite ga u mrežu.

Kraj koaksijalnog kabela iz koncentratora utaknite u set-top boks ili TV.

Mjere opreza

- Proizvod postavite izvan dohvata djece.
- U slučaju oštećenja ili kvara uređaja nemojte ga sami opravljati. Odnosite ga u prodavaonu u kojoj ste proizvod kupili.
- Iskopčajte napajanje u slučaju duljeg ne korištenja antene.

UPOZORENJE



Ne bacajte električna trošila kao nerazvrstani komunalni otpad, koristite centre za sakupljanje razvrstanog otpada. Za aktualne informacije o centrima za sakupljanje otpada kontaktirajte lokalne vlasti. Ako se električna trošila odlože na deponije otpada, opasne materije mogu prodirjeti u podzemne vode i ući u lanac ishrane i oštetiti vaše zdravlje i vaše blagostanje.

13.8.2005

DE DVB-T/T2 Zimmerantenne/Aussenantenne

- Aktive Digitalantenne DVB-T/T2 für Innen und Aussenbereich mit rauscharem Verstärker
- Kompatibel mit HDTV
- Vertikal oder Horizontal einstellbar
- Speisung über Koaxialkabel oder aus Empfänger oder durch externen Adapter (beigelegt)
- Wasserresistente Ausführung

Technische Informationen

Frequenzbereich:

UHF 470–790 MHz

Gewinn: 48 dBi

RF-Impedanz des Ausgangs: 75 Ω

Speisung:

aus dem Empfänger
externer Adapter

DC 5 V/30 mA

DC 6 V/50 mA

Анwendungshinweis

Installation

- Befestigen Sie mittels des mitgelieferten Zubehörs die Antenne auf einen geeigneten Halter.
- Die Antenne ist sowohl auf das Balkongeländer als auch an die Wand zu.
- Wählen Sie je nach gesendeter Polarisierung (horizontal, vertikal) die Position der Antenne.
- Setzen Sie nach dem Anschluss des koaxialen Kabels an die Antenne auf das Kabelende die Kunststoffabdeckung für den Schutz von ungünstigen Witterungseinflüssen.

Anschluss

Schließen Sie an die Weiche den mitgelieferten Versorgungsadapter (DC 6 V/50 mA Eingang) und schalten Sie ihn ins Netz.

Schließen Sie das Endstück des koaxialen Kabels von der Weiche an die Set-Top-Box oder den Fernseher an.

Pflege und Instandhaltung

- Die Antenne außerhalb der Reichweite von Kindern aufstellen.
- Bei Beschädigung oder Mangel die Antenne nicht selbst reparieren. Übergeben Sie diese zur Reparatur in der Verkaufsstelle ab, in der Sie sie gekauft haben.
- Falls Sie die Antenne längere Zeit nicht benutzen, die Speisungsquelle abtrennen.

HINWEIS



13. 6. 2005

Werfen Sie elektrische Geräte nicht in die Mülltonne, sondern geben Sie sie als Sonderabfall an der Sammelstelle ab. Um aktuelle Informationen über Sammelstellen zu gewinnen, informieren Sie sich an der zuständigen Behörde in Ihrem Ort. Werden elektrische Geräte auf Deponien gelagert, können gefährliche Stoffe ins Grundwasser sickern und so in die Nahrungskette geraten und Ihre Gesundheit und Ihr Behagen beschädigen.

UA

DVB-T/T2 кімнатна/зовнішня TV антена

- Цифрова активна DVB-T/T2 антена для кімнатного/зовнішнього користування з низькошумовим підсилювачем
- Сумісна з HDTV
- Можливість встановлення у вертикальному чи горизонтальному положенні
- Джерело живлення через коаксіальний кабель з приймача чи зовнішній адаптер (у комплекті)
- Водостійка властивість

Технічні параметри

Частотний діапазон:

UHF

470–860 МГц

Отримання:

48 дБі

RF імпеданс виходу:

75 Ω

Джерело живлення:

з приймача

DC 5 В/30 мА

зовнішній адаптер

DC 6 В/50 мА

Інструкція для користування

Установка

- За допомогою поставленого знаряддя прикріпіть антену на відповідний держак.
- Антену також можливо установити на балконний парпет чи стіну.
- Виберіть позицію антени згідно передачі полярності (горизонтальне, вертикальне).
- Після підключення до антени коаксіального кабеля, на кінець кабеля насадіть пластмасовий ковпачок для захисту від несприятливих погодних умов.

Підключення

До перемикача підключіть адаптер живлення (DC 6 В/50 мА вхід) – входить у комплект, та підключіть до електромережі.

Кіінцівку коаксіального кабеля від перемикача підключіть до Set-top боксу чи телевізора.

Обслуговування та догляд

- Розміщуйте виріб у недосяжності для дітей.
- При пошкодженні чи ваді виробу не проводьте самостійно жодних ремонтів. Здайте його для ремонту в магазин, у якому купили цей виріб.
- У разі, якщо не користуєтесь антеною довгий час, відключіть її від джерела живлення.

⚠ ПОПЕРЕДЖЕННЯ



13.8.2005

Не викидайте зарядні пристрої як не сортований комунальний відхід, скористуйтеся збірними місцями сортованого відходу. Для актуальної інформації о збірних місцях контакуйте місцеві органи управління. Якщо електричні пристрої уложити на складках відходів, небезпечні матеріали можуть просочуватися у підземні води і дістатися до продовольчого ланцюгу та пошкоджувати ваше здоров'я і життєрадісність.

RO

DVB-T/T2 antenă TV de interior/exterior

- Antena digitală activă DVB-T/T2 pentru utilizare interior/exterioară cu amplificator cu zgomot redus
- Compatibil cu HDTV
- Posibilitatea reglării poziției verticale sau orizontale
- Alimentarea prin cablu coaxial din receptor sau cu adaptor extern (alăturat)
- Execuție rezistentă la apă

Parametrii tehnici

Gama de frecvențe:

UHF 470–790 MHz

Câștig la ieșire: 48 dBi

Impedanță RF ieșire: 75 Ω

Alimentare:

din receptor DC 5 V/30 mA

adaptor extern DC 6 V/50 mA

Instrucțiuni de utilizare

Instalarea

- Cu ajutorul accesoriilor livrate fixați antena pe un suport potrivit.
- Antena poate fi instalată și pe balustrada sau peretele balconului.
- Alegeți poziția antenei conform polarității de emisie (orizontală, verticală).
- După conectarea cablului coaxial la antenă fixați pe capătul cablului capacul de plastic pentru protejarea împotriva condițiilor atmosferice nefavorabile.

Conectarea

La ramificație conectați adaptorul de alimentare livrat (DC 6 V/50 mA intrare) și conectați la rețea.

Conectați capătul cablului coaxial din ramificație la Set-top box sau TV.

Îngrijirea și întreținerea

- Amplasați produsul în afara accesului copiilor.
- La deteriorarea sau defectarea produsului nu efectuați singuri nici un fel de reparații. Predați-l spre reparare la magazinul în care a fost procurat.
- În cazul în care nu utilizați antena timp mai îndelungat, deconectați sursa de alimentare.

ATENȚIONARE



13.8.2005

Nu aruncați aparatele electrice ca reziduri comunale netriate, folosiți centrele de colectare a rezidurilor triate. Pentru informații actuale referitoare la centrele de colectare, adresați-vă oficialităților locale. Dacă aparatele electrice sunt depuse la gropile de gunoi, substanțele periculoase se pot infiltra în apele subterane și pot ajunge în lanțul alimentar și astfel pot dăuna sănătății și atmosferei dumneavoastră agreabile.

LT DVB-T/T2 vidaus/lauko antena

- Skaitmeninė aktyvi DVB-T/T2 antena su stiprintuvu skirta naudoti viduje ir lauke
- Paruošta naudoti su HDTV
- Reguliuojama antenos poliarizacija (V/H)
- Maitinimas iš imtuvo per bendraašį kabelį arba iš išorinio adapterio (pridedamas)
- Atspari vandeniui

Techninės specifikacijos

Dažnių diapazonas:

UHF 470–790MHz

Stiprinimas: 48dBi

RD išėjimo varža: 75Ω

Maitinimas:

iš imtuvo NS 5V/30mA

išorinio adapterio NS 6V/50mA

Naudotojo vadovas

Montavimas

- Anteną su pridedamais priedais montuokite ant tinkamo laikiklio.
- Anteną galima montuoti ant balkono turėklų arba tvirtinti prie sienos.
- Antenos padėtį nustatykite pagal transliuojamą horizontalų arba vertikalų signalą.
- Užmaukite vandens nepraleidžiantį dangtelį ant į anteną įeinančio bendraašio kabelio galo.

Jungimas

Prijunkite KS adapterį prie maitinimo jungiklio (NS 6V/50mA įvestis) ir įjunkite į standartinį KS lizdą. Bendraašio kabelio galą iš maitinimo jungiklio prijunkite prie dekoderio arba TV.

Atsargos priemonės

- Laikyti vaikams neprieinamoje vietoje
- Nemėginti savarankiškai taisyti jokių šio gaminio dalių. Visus aptarnavimo darbus turi atlikti parduotuvės, kurioje gaminyje įsigytas, specialistai.
- Išjunkite maitinimą, kai prietaisu nesinaudojate.

ĮSPĖJIMAI



13.8.2005

Neišmeskite elektros prietaisų kartu su nerūšiuotomis komunalinėmis atliekomis, atiduokite juos į specialiai tokioms atliekoms skirtus surinkimo punktus. Dėl informacijos apie galimas surinkimo sistemas kreipkitės į vietos savivaldybę. Iš į komunalinių atliekų sąvartynus išmestų elektros prietaisų gali išsilieti pavojingos medžiagos, kurios gali užteršti gruntinius vandenius ir patekti į maisto grandinę bei pakenkti jūsų sveikatai ir gerovei.

LV DVB-T/T2 iekštelpu/āra antena

- Digitāla, aktīva DVB-T/T2 antena lietošanai iekšējās un ārējās, ar iebūvētu pastiprinātāju ar zemu trokšņa līmeni
- HDTV savietojamība
- Regulējama antenas polarizācija (V/H)
- Barošana caur koaksiālo kabeli no uztvērēja avota vai ar ārējo adapteri (iekļauts)
- Ūdensnecaurlaidīga

Tehniskie parametri

Frekvences diapazons:

UHF 470–790MHz

Pastiprinājums: 48dB

Radio frekvences izejas pretestība: 75Ω

Barošana:

no uztvērēja avota DC 5V/30mA

ar ārējo adapteri DC 6V/50mA

Lietošanas instrukcijas

Uzstādīšana

- Uzstādiet antenu ar komplektācijā iekļautajiem piederumiem uz piemērota turētāja.
- Antenu ir iespējams uzstādīt uz balkona margām vai pie sienas.
- Noregulējiet antenas pozīciju saskaņā ar horizontālu vai vertikālu signāla pārraidīšanu.
- Uz koaksiālā kabeļa antenas gala uzlieciet plastmasas ūdensnecaurlaidīgo vāciņu.

Pieslēgšana

Pieslēdziet maiņstrāvas adapteri barošanas slēdzim (DC 6V/50mA ieeja) un iespraudiet to standarta maiņstrāvas ligzdā. Pieslēdziet koaksiālā kabeļa galu no barošanas slēdža savienojumu dekodētājierīcē vai TV.

Piesardzības pasākumi

- Glabājiet bērniem nepieejamā vietā.
- Nemēģiniet pašrocīgi remontēt jebkādas šīs izstrādājuma detaļas. Visi remontdarbi jāveic veikalā, kurā izstrādājums tika iegādāts.
- Atslēdziet barošanu, kad ierīce netiek izmantota.

BRĪDINĀJUMI



Nelikvidējiet elektroierīces kā nešķirotus sadzīves atkritumus, izmantojiet atsevišķus atkritumu savākšanas centrus. Informācijai par pieejamajām savākšanas sistēmām sazinieties ar vietējo pašvaldību. Ja elektriskās ierīces tiek likvidētas atkritumu izgāztuvēs, pazemes ūdeņos var nokļūst bīstamas vielas, iekļūt barības ķēdē un kaitēt Jūsu veselībai un labsajūtai.

13.8.2005

GARANCIJSKA IZJAVA

1. Izjavljamo, da jamčimo za lastnosti in brezhibno delovanje v garancijskem roku.
2. Garancijski rok prične teči z datumom izročitve blaga in velja 24 mesecev.
3. EMOS SI d.o.o jamči kupcu, da bo v garancijskem roku na lastne stroške odpravil vse pomanjkljivosti na aparatu zaradi tovarniške napake v materialu ali izdelavi.
4. Za čas popravila se garancijski rok podaljša.
5. Če aparat ni popravljen v roku 45 dni od dneva prijave okvare lahko prizadeta stranka zahteva novega ali vračilo plačanega zneska.
6. Garancija preneha, če je okvara nastala zaradi:
 - nestrokovnega-nepooblaščenega servisa
 - predelave brez odobritve proizvajalca
 - neupoštevanja navodil za uporabo aparata
7. Garancija ne izključuje pravic potrošnika, ki izhajajo iz odgovornosti prodajalca za napake na blagu.
8. Če ni drugače označeno, velja garancija na ozemelskem območju Republike Slovenije.
9. Proizvajalec zagotavlja proti plačilu popravilo, vzdrževanje blaga, nadomestne dele in priklopne aparate tri leta po poteku garancijskega roka.
10. Naravna obraba aparata je izključena iz garancijske obveznosti. Isto velja tudi za poškodbe zaradi nepravilne uporabe ali preobremenitve.

NAVODILA ZA REKLAMACIJSKI POSTOPEK

Lastnik uveljavlja garancijski zahtevek tako, da ugotovljeno okvaro prijavi pooblaščen delavnic (EMOS SI d.o.o., Ob Savinji 3, 3313 Polzela) pisno ali ustno. Kupec je odgovoren, če s prepozno prijavo povzroči škodo na aparatu. Po izteku garancijskega roka preneha pravica do uveljavljanja garancijskega zahtevka. Priložen mora biti potrjen garancijski list z originalnim računom. EMOS SI d.o.o. se obvezuje, da bo aparat zamenjal z novim, če ta v tem garancijskem roku ne bi deloval brezhibno.

ZNAMKA: DVB-T/T2 sobna/zunanja TV antena

TIP: BEN-DIO2B

DATUM IZROČITVE BLAGA: _____

Servis: EMOS SI, d.o.o., Ob Savinji 3, 3313 Polzela, Slovenija
tel: +386 8 205 17 21
e-mail: naglic@emos-si.si