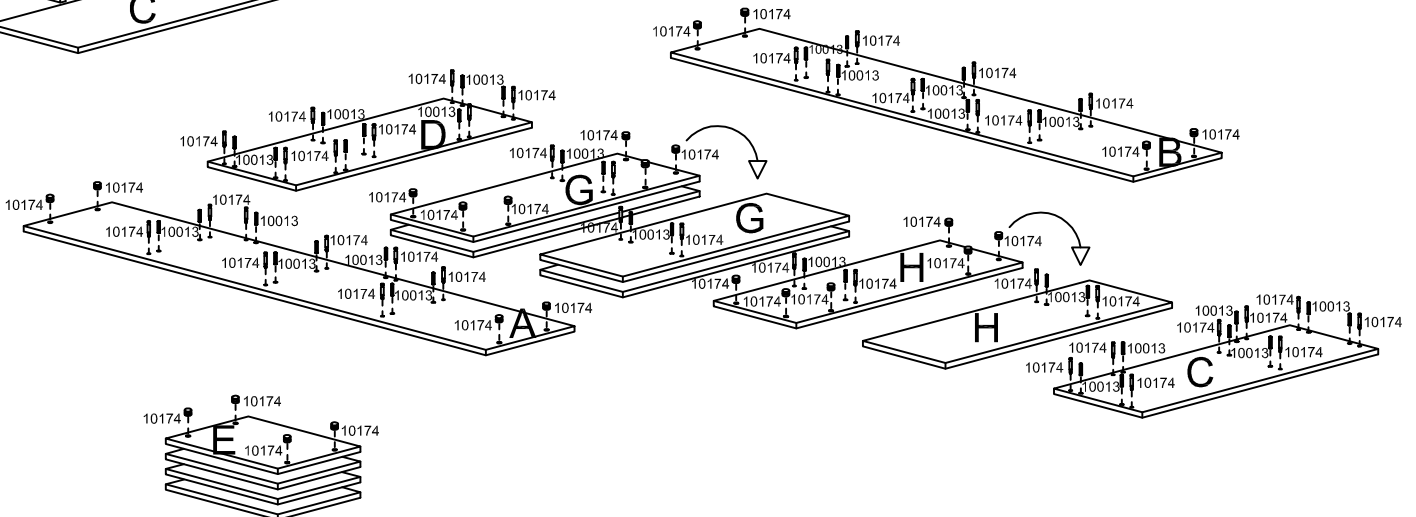
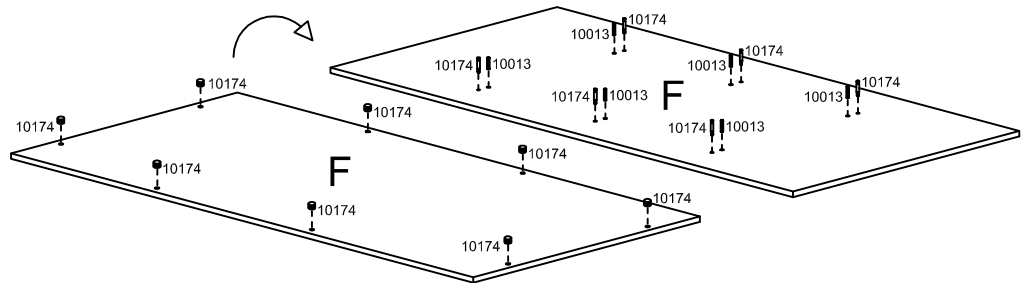
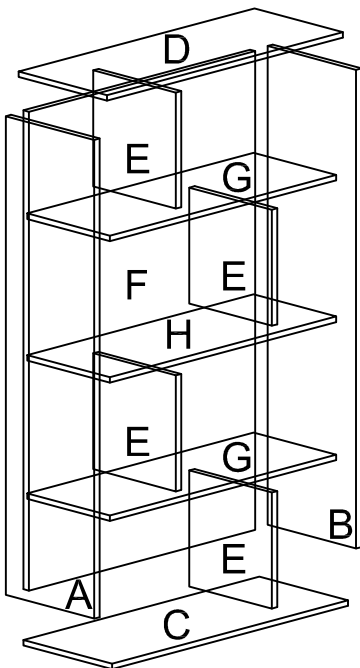
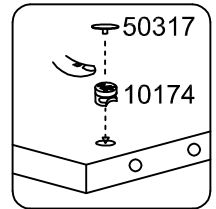
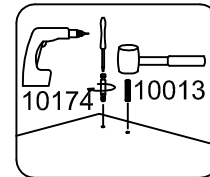
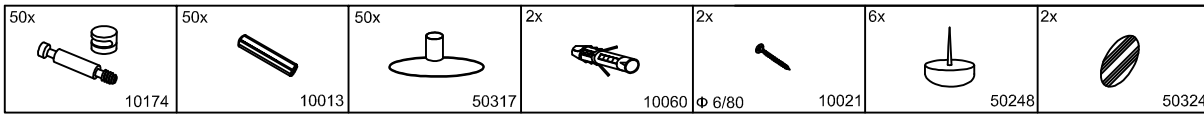
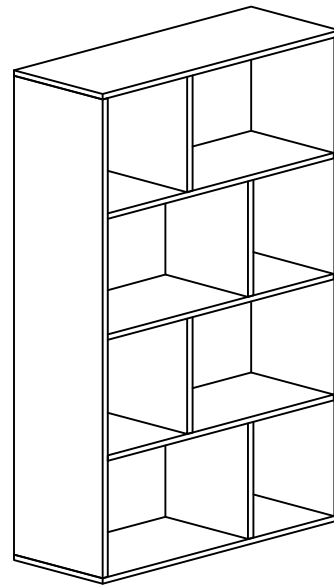
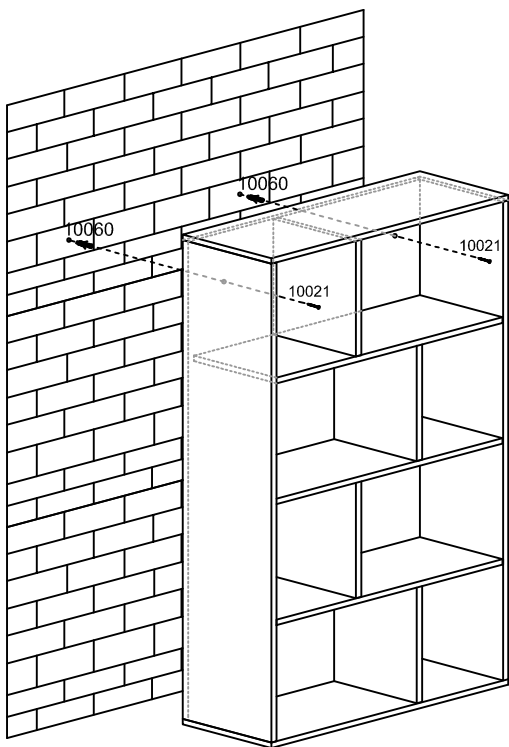
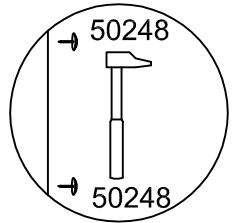
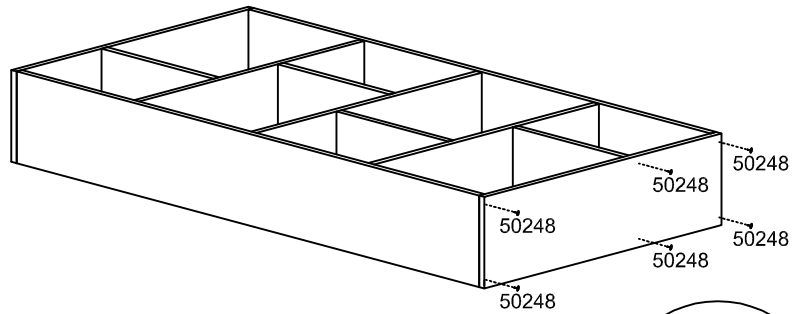
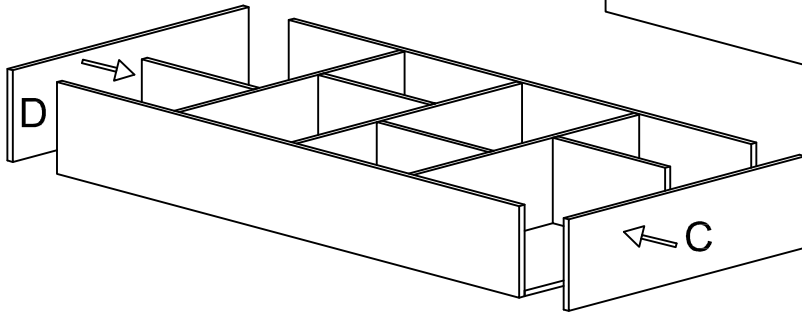
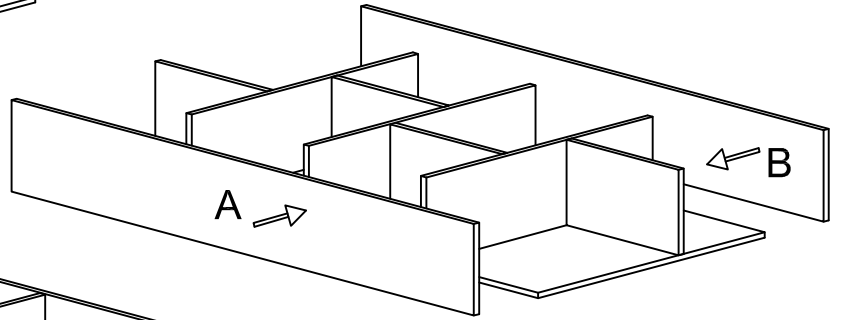
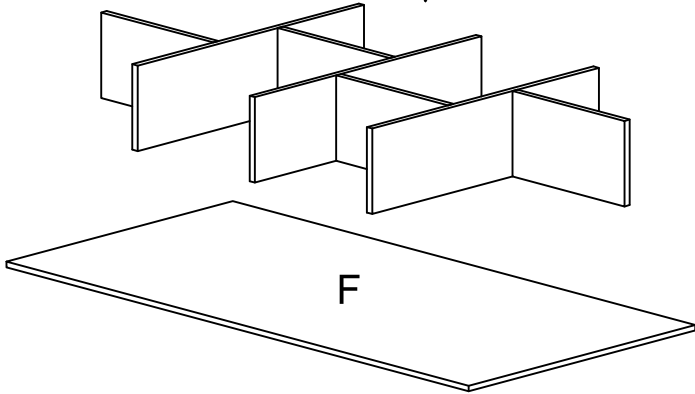
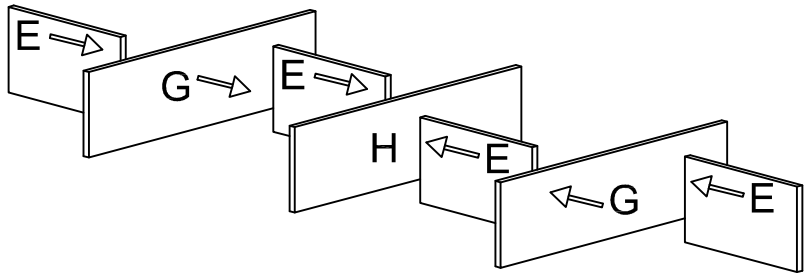
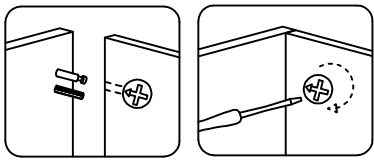


# Book Shelf 3

A	1568x300	2/3
B	1568x300	2/3
C	800x300	3/3
D	800x300	3/3
E	4x 380x280	2/3
F	1568x768	1/3
G	2x 768x280	3/3
H	768x280	2/3







ΠΡΟΤΙΜΑΤΕ ΕΠΙΠΛΑ  
ΕΛΛΗΝΙΚΗΣ ΚΑΤΑΣΚΕΥΗΣ  
FURNITURE MADE IN GREECE

# MARMARIDIS

F U R N I T U R E

## ΟΔΗΓΙΕΣ ΣΥΝΑΡΜΟΛΟΓΗΣΗΣ

### NOTE OF ASSEMBLY/NOTICE DE MONTAGE/INSTRUCCIONES DE MONTAJE/MONTAGE-ANLEITUNG

 <b>GR</b>	<ol style="list-style-type: none"><li>1. Διαχωρίστε τα κομμάτια που συμπληρώνουν το έπιπλό σας.</li><li>2. Συγκεντρώστε τα απαραίτητα εξαρτήματα και μετρήστε τα.</li><li>3. Μαζέψτε τα απαραίτητα εργαλεία.</li><li>4. Φτιάξτε ένα χώρο εργασίας. Μια κουβέρτα ή χοντρό χαρτόνια θα προστατέψουν το έπιπλο από γρατσουνιές.</li><li>5. Συναρμολογήστε, χωρίς να πιέσετε τα μέρη μεταξύ τους. Σφίξτε τις βίδες μετά από κάποια περίοδο χρήσης.</li></ol> <p>ΚΡΑΤΕΙΣ ΤΕΤΙΣ ΟΔΗΓΙΕΣ ΣΥΝΑΡΜΟΛΟΓΗΣΗΣ. ΘΑ ΣΑΣ ΒΟΗΘΗΣΟΥΝ ΣΤΟ ΚΑΤΑΣΤΗΜΑ ΑΓΟΡΑΣ ΑΝ ΧΡΕΙΑΣΤΕΙΤΕ ΣΚΑΠΟΙ Ο ΕΞΑΡΤΗΜΑ ΠΟΥ ΛΕΙΠΕΙ.</p>
 <b>EN</b>	<ol style="list-style-type: none"><li>1. Identify the parts which make up your piece of furniture.</li><li>2. Gather the hardware parts and count them.</li><li>3. Have the necessary tools ready.</li><li>4. Organize a space for assembly. Wall carpeting or a blanket will protect the furniture against scratches.</li><li>5. Mount the furniture, never force the parts to be assembled. Tighten the screws after some time.</li></ol> <p>KEEP THE ASSEMBLY INSTRUCTIONS SINCE IT WILL HELP YOU WHEN YOU GET IN TOUCH WITH THE STORE IF A PART SHOULD BE MISSING.</p>
 <b>FR</b>	<ol style="list-style-type: none"><li>1. Repérez les pièces constituant votre meuble.</li><li>2. Regroupez et comptez la quincaillerie.</li><li>3. Munissez-vous de l'outil adéquat.</li><li>4. Aménagez-vous une zone de montage. Lamoquette ou couverture protégera des rayures.</li><li>5. Procédez au montage, ne jamais forcer sur les assemblages, resserrer les après quelques temps d'usage.</li></ol> <p>GARDEZ VOTRE NOTICE DE MONTAGE. SI UNE PIÈCE DEVAIT MANQUER INSTRUCTIONS VOUS AIDER À LA RECHERCHER DANS LE MAGASIN.</p>
 <b>DE</b>	<ol style="list-style-type: none"><li>1. Bitte überprüfen Sie, ob alle Einzelteile Ihres Möbelstücks vorhanden sind.</li><li>2. Bitte überprüfen Sie, ob alle Schrauben und Verbindungsteile für die Montage vorhanden sind.</li><li>3. Halten Sie alle notwendigen Montage-Werkzeuge für Ihren Einsatz gebrauchsbereit.</li><li>4. Bereiten Sie einen passenden Ort für die Montage vor, Ein Teppichboden oder ähnliches schützt vor Kratzern.</li><li>5. Beginnen Sie mit der Montage. Lassen Sie sich Zeit und fügen Sie die Einzelteile nicht mit Gewalt zusammen.</li></ol> <p>UM EINEN LANGFRISTIGEN UNDEINWANDFREIEN GEBRAUCH ZUGEWÄHRLEISTEN, ZIEHENSIEDIE EINZELNEN SCHRAUBEN REGELMÄSSIG NACH LÄNGERER NUTZUNG DES MÖBELSTÜCKS FEST.</p>
 <b>ES</b>	<ol style="list-style-type: none"><li>1. Localice las piezas que componen su mueble.</li><li>2. Reagrupe y cuente la tornillería.</li><li>3. Prepare las herramientas necesarias.</li><li>4. Prepare un zona de montaje, lamoqueta o un manta protegerá de arañazos.</li><li>5. Proceda al montaje, no force sobre los embalajes. Apretar los tornillos después de algún tiempo de uso.</li></ol> <p>GUARDAR LAS INSTRUCCIONES DE MONTAJE. SI UNA PIEZA LE FALTE. SERÁ LA MANERA MÁS FÁCIL DE COMUNICARSE CON SU PROVEEDOR.</p>