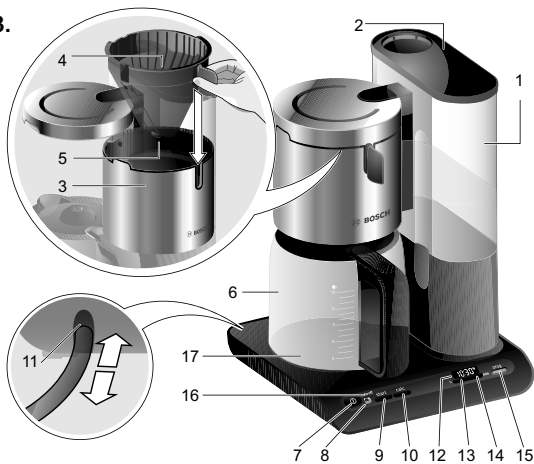


Návod k obsluze

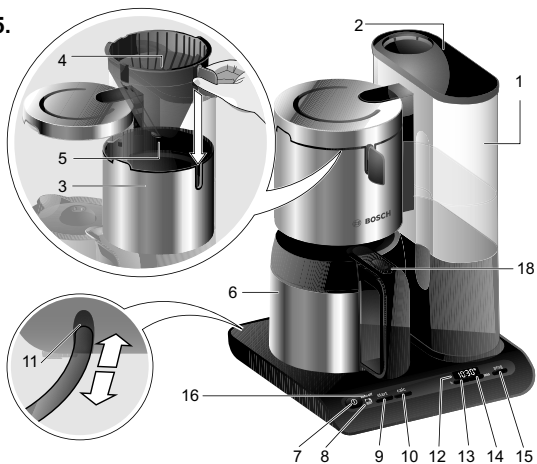
TKA 863
TKA 865

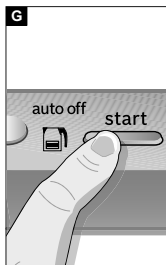
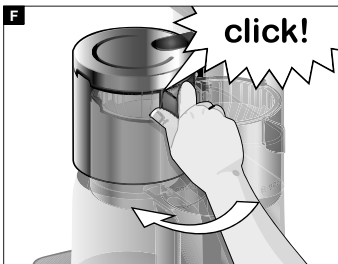
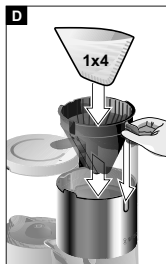
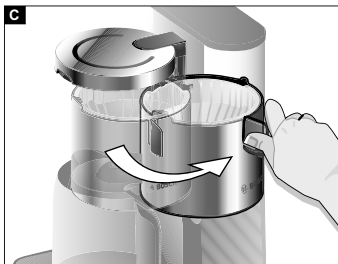
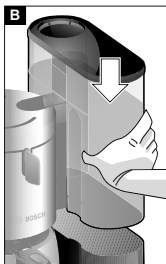
Q4ACZM1429

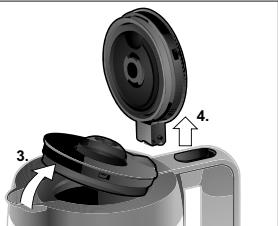
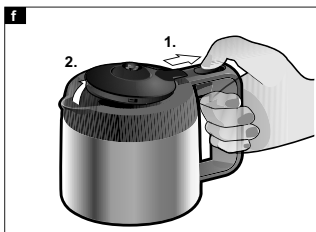
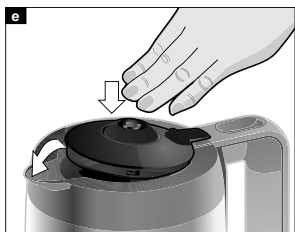
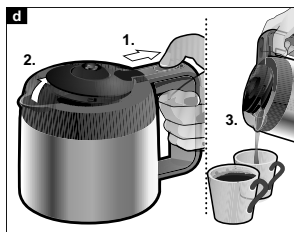
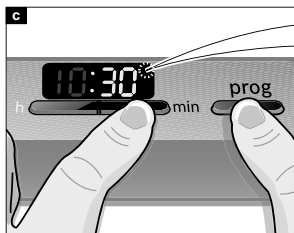
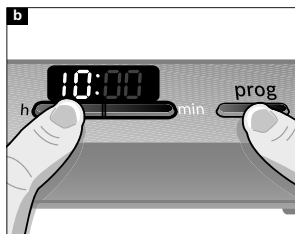
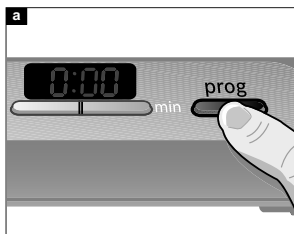
TKA863.



TKA865.







Návod k použití si pečlivě přečtěte, podle něj postupujte a dobře uschovejte!

Tento návod k použití popisuje dva modely:

- TKA863

Varianta se skleněnou konvicí

- TKA865

Varianta s termokonvicí

Bezpečnostní pokyny

Tento spotřebič je určen pro domácnost, ne ke komerčním účelům. Použití podobné domácímu obsahuje např. použití v kuchyňkách pro zaměstnance obchodů, kancelářů, zemědělských a jiných obchodních provozů, stejně jako používání hosty v penzionech, malých hotelech a podobných ubytovacích zařízeních.

⚠ Nebezpečí zasažení elektrickým proudem!

Spotřebič připojujte a provozujte jen podle údajů na typovém štítku. Spotřebič používejte pouze tehdy, pokud není spotřebič ani kabel poškozen.

Spotřebič není určen pro používání osobami (včetně dětí) se sníženými fyzickými, smyslovými, anebo mentálními schopnostmi, anebo s nedostatkem zkušeností a vědomostí, pokud jim osoba zodpovědná za jejich bezpečnost neposkytne dohled, anebo je nepoučila o používání spotřebiče.

Děti držte z dosahu spotřebiče.

Dohlížejte na děti, aby si se spotřebičem nehrály.

Zástrčku po každém použití nebo v případě poruchy vytáhněte.

Z bezpečnostních důvodů smí opravy spotřebiče, stejně jako výměnu poškozeného přívodního kabelu provádět pouze naše servisní služba.



Sítový kabel se nesmí,

- dotýkat horkých částí,
- táhnout přes ostré hrany,
- používat jako držák.

Spotřebič neumísťujte na horké plochy, jako např. sporáky ani do jejich blízkosti.

Na kávovar během provozu neustále dohlížejte!

Části a ovládací prvky

- 1 Nádružka na vodu s ukazatelem stavu vody (snímatelná)
- 2 Víko nádružky na vodu (snímatelné)
- 3 Pouzdro filtru (otočné)
- 4 Držák filtru (vhodný pro mytí v myčce nádobí)
- 5 Zarážka proti kapání
- 6 **TKA863**
Skleněná konvice s víkem (vhodná pro mytí v myčce nádobí)
- 7 **TKA865**
Termokonvice s víkem
- 7 Spínač  Zap. / Vyp.
- 8  Minimální množství vody
- 9 Tlačítko „start“
- 10 Odvápňovací tlačítko s ukazatelem „calc“
- 11 Příhrádka na kabel
- 12 Displej čas
- 13 Programové tlačítko „h“
- 14 Programové tlačítko „min“
- 15 Tlačítko „prog“
- 16 Ukazatel (automatické vypínání) „auto off“

Pouze TKA863

- 17 Ohřívací plotýnka


Pouze TKA865

- 18 Odjištění (na rukojeti konvice)

Všeobecné pokyny

- **Do nádržky na vodu 1 naplňte pouze čistou vodou.** V žádném případě do ní nelijte mléko nebo hotové nápoje, jako je čaj nebo káva, jinak se spotřebič poškodí.
- Nádržku na vodu nenaplňujte vodou více než po vyznačenou značku „8 ☞“ (TKA865) resp. „10 ☞“ (TKA863).
- Používejte kávu se středním stupněm mletí (cca 6 g na šálek).
- Nemělo by se překračovat minimální množství 3 šálky, káva poté nemá požadovanou teplotu a intenzitu (1 šálek = cca 125 ml).
- Během spařování nesmí být vyjmuta konvice 6, protože by držák filtru 4 mohl přetéct.
- Konvici 6 vkládejte do spotřebiče pouze se zavřeným víkem.
- Jiné konvice se nesmí používat, jinak speciální ochrana proti kapání zabrání protékání kávy.
- Pokud se na držáku filtru 4 tvoří kondenzovaná voda to neznamená, že je spotřebič vadný, je to technicky podmíněno.

Před prvním použitím

- Odstraňte etikety a fólie.
- Přívodní kabel vytáhněte z přihrádky na kabel 11 na požadovanou délku a připojte.
- Stiskněte spínač 7  Zap./Vyp., rozsvítí se displej.
- Stiskněte současně na minutu tlačítko 13 h a 14 min a nastavte aktuální čas.

Info: Čas lze měnit. Přitom stiskněte současně tlačítka 13 h a 14 min a poté nastavte čas.

- Při čištění nalijte 6 šálek vody do nádržky a nasadte. Stiskněte tlačítko 9 start, spustí se čisticí proces.

- Čisticí proces jednou zopakujte.

Info: Pokud se objeví neškodný zápach, nalijte zředěný roztok octa (5 šálek vody na 1 šálek octa) a spusťte čisticí proces. Poté vypláchněte dvakrát 6 šálky vody.

- Konvici řádně vyčistěte.

Spařování kávy

- Vyndejte nádržku vody 1, naplňte ji vodou a nasadte.
- Vytáhněte pouzdro filtru 3 a zajistěte.
- Do držáku filtru 4 vložte filtrový pytlík 1x4 a naplňte požadované množství kávy.
- Pouzdro filtru 3 vraťte zpět a zajistěte.
- Konvici 6 postavte s uzavřeným víkem pod pouzdro filtru 3.
- Nyní stiskněte tlačítko „9 start“, spustí se spařovací proces.
- Současně se aktivuje funkce „auto off“, rozsvítí se ukazatel.

Pouze TKA863

Spotřebič je naprogramován automatickým vypínáním „auto off“ (úspora energie), které spotřebič za cca 2 hodiny přepne do úsporného režimu.

Pouze TKA865

Spotřebič je naprogramován automatickým vypínáním „auto off“ (úspora energie), které spotřebič po ukončení spařování přepne do úsporného režimu.

Tip: Káva zůstane déle teplá, pokud termokonvici před vařením vypláchnete horkou vodou.

Důležité:

Je-li spařování ukončeno, chvíli vyčkejte, dokud všechna káva neproteče přes filtr do konvice.

Kávovar před dalším použitím nechte 5 minut vychladnout.

Funkce „Timer“

Tento kávovar je vybaven funkcí časování. Touto funkcí lze nastavit, ve kterém okamžiku má kávovar automaticky spustit spařování. Časovač funguje, jen pokud je zapnut spotřebič nebo je v úsporném režimu.

- Musí být nastaven aktuální čas.
- Během programování stisknete a podržte tlačítko „15 prog“ (obrázek a).
- Nyní pomocí tlačítka **13 h** a tlačítkem **14 min** nastavte čas, kdy má být spuštěno spařování (obrázky b a c).
- Nyní k uložení stisknete tlačítko „15 prog“, na displeji **12** svítí malý ukazatel času.

Tento zobrazuje, že je aktivní funkce časování.

- Spotřebič naplňte vodou a kávou, konvici **6** postavte pod pouzdro filtru **3**.
- Spařování se spustí automaticky v nastavený čas, malý ukazatel času z displeje zmizí.

Info: Abyste zkontrolovali přednastavený čas, stisknete tlačítko „15 prog“.


Zapnutí a vypnutí funkce časování

Krátce podržte tlačítko „15 prog“. Svítí-li malý ukazatel času je funkce časování zapnuta – zhasne-li, je funkce časování vypnuta.

Info: Při vypnutí tlačítkem **7** nebo přerušení přívodu proudu (odpojením spotřebiče od sítě, výpadek proudu) zůstane nastavení času a časování uloženo cca 4 dny. U delšího přerušení se musí čas znovu zadat.

Tip: Pokud spotřebič delší čas nepoužíváte, vypněte jej tlačítkem **7**.

Minimální množství vody

Tento kávovar rozpozná minimální množství vody v nádržce (méně než cca 4 šálky). U nižšího množství vody svítí  a spotřebič automaticky prodlouží dobu spařování. Tím je zajištěno, že si káva zachová ideální chuť.

Pouze TKA865.

Termokonvice

Víko termokonvice lze otevřít pomocí zarážky **18**.

- Otvírání víka (obrázek d)
- Zavírání víka (obrázek e)
- Sundání víka (obrázek f)

Tipy kolem přípravy kávy

Namletou kávu uskladněte na chladném místě, nebo ji můžete zmrazit. Otevřené balení kávy vždy těsně uzavřete, aby zůstalo zachováno aroma. Pražení kávových zrn ovlivní chuť a aroma. Tmavě pražená = sladká
Světle pražená = kyselá

Čištění

Spotřebič nikdy neponořujte do vody ani jej nemyjte v myčce nádobí!

Nepoužívejte parní čističe.

Před čištěním vytáhněte síťovou zástrčku.

- Po použití vyčistěte všechny části, které přišly do styku s kávou.

- Plášť utřete pouze vlhkou utěrkou, nepoužívejte žádné agresivní nebo drhnoucí čisticí prostředky.

- Nádržku na vodu **1** opláchněte pod tekoucí vodou, nepoužívejte žádné tvrdé kartáče.

Pouze TKA863.

- Skleněnou konvici **6** lze mýt i s víkem v myčce nádobí.

Pouze TKA865.

- Termokonvici **6** s víkem vypláchněte a zvenku ji utřete vlhkou utěrkou. Nedávejte ji do myčky nádobí.

Odvápňování

Spotřebič je vybaven automatickým ukazatelem odvápnění. Pokud se rozsvítí „**calc**“, musí být spotřebič odvápněn.

Pravidelné odvápnění

- prodlužuje životnost spotřebiče;

- zajišťuje nezávadnou funkci;

- snižuje nadměrné tvoření páry;

- zkracuje čas spařování;

- šetří energii.

Kávovar odvápnějte běžným odvápnovacím prostředkem.

- Konvici **6** vložte do spotřebiče se zavřeným víkem.
- Nadávkujte odvápnovací prostředek podle pokynů výrobce a nalijte jej do nádržky na vodu **1**.
Pozor: Nenaplňujte více než **6 šálků** kapaliny.

- Stiskněte a minimálně 2 sekundy podržte tlačítko „**10 calc**“, spustí se proces odvápnění.
- Program se vícekrát na několik minut přeruší, aby odvápnovací prostředek nechal působit. Proces odvápnění potrvá přibližně 30 minut.
- Po ukončení odvápnění zapněte spotřebič dvakrát s čistou vodou bez kávy. Nenaplňujte více než **6 šálků** vody.
- Všechny volné části a konvici pečlivě opláchněte.

Svépomocné odstranění drobných závad

Kávovar spařuje podstatně pomaleji nebo se před ukončením spařování vypnul.

→ Spotřebič je silně zanesen vodním kamenem.

- Kávovar odvápněte dle pokynů. Ke spuštění odvápnovacího programu stiskněte a min. 2 sekundy podržte tlačítko „**10 calc**“.

Tip: U tvrdé vody spotřebič odvápnějte častěji, než vyžaduje ukazatel „**calc**“.

Zarážka proti kapání **5** je netěsná.

→ Znečištění zarážky proti kapání **5**.

- Zarážku proti kapání **5** (v držáku filtru **4**) vyčistěte pod tekoucí vodou, přitom ji několikrát za sebou prstem stiskněte.

Likvidace

Tento spotřebič je označen v souladu s evropskou směrnicí 2002/96/EG o elektrických a elektronických vysloužilých spotřebičích (waste electrical and electronic equipment – WEEE).

Tato směrnice stanovuje rámec pro odběr a recyklaci vysloužilých spotřebičů platný v celé Evropské unii.

O aktuálních způsobech likvidace se informujte u specializovaného prodejce nebo na obecních úřadech.

Záruční podmínky

Pro tento spotřebič platí záruční podmínky, které byly vydané našim zastoupením v zemi, ve které byl spotřebič zakoupen.

Uplatnit záruku může spotřebitel u autorizovaného servisu nebo přímo v prodejně, kde byl spotřebič zakoupen. Záruční podmínky pro Česko a adresy naleznete na posledních stranách tohoto návodu.

Kromě toho naleznete záruční podmínky také na internetu, na uvedené webové adrese. K uplatnění záručního servisu musíte předložit doklad o zakoupení.

Změny jsou vyhrazeny.

Deklarovaná hodnota emise hluku tohoto spotřebiče je XX dB (A), což představuje váženou hladinu akustického výkonu Lwa vzhledem k referenčnímu akustickému výkonu 1pW.

Případné technické změny, tiskové chyby a odlišnosti ve vyobrazení jsou vyhrazeny bez upozornění. Aktuální návod najdete na webových stránkách www.bosch-home.com/cz

Ujištění dovozce o vydání prohlášení o shodě

Vážený zákazníku,

dle § 13, odst.5 zákona č.22/97 Sb. Vás ujišťujeme, že na všechny výrobky distribuované společností BSH domácí spotřebiče s.r.o. našim obchodním partnerům bylo vydáno prohlášení o shodě ve smyslu zákona č. 22/97 Sb a nařízení vlády č.168/1997 Sb., 169/1997 Sb. a 177/1997 Sb. a příslušných nařízení vlády.

Toto ujištění dovozce o vydání prohlášení o shodě se vztahuje na všechny výrobky včetně plynových spotřebičů, které jsou obsaženy v aktuálním ceníku firmy BSH domácí spotřebiče s.r.o.

Prohlášení o hygienické nezávadnosti výrobků

Všechny výrobky distribuované společností BSH domácí spotřebiče s.r.o. a přicházející do styku s potravinami splňují požadavky o hygienické nezávadnosti dle zákona č.258/2000 Sb., vyhlášky 38/2001 Sb. Toto prohlášení se vztahuje na všechny výrobky přicházející do styku s potravinami uvedené v aktuálním ceníku firmy BSH domácí spotřebiče s.r.o.

Záruční podmínky

Na tento uvedený výrobek je poskytována záruční lhůta 24 měsíců (ode dne prodeje).

Základním průkazem práv spotřebitele ve smyslu Občanského zákoníku je pořizovací doklad (paragon, faktura, leasingová smlouva ap.). Pokud byl při prodeji vydán záruční list, je tento součástí výrobku s výrobním číslem uvedeným na přední straně tohoto záručního listu. Zejména v případech delší než zákonné záruční lhůty je proto záruční list jediným průkazným dokladem práv uživatele pro uznání prodloužené záruky. Ve vlastním zájmu ho proto uschovejte. Nedílnou součástí záručního listu je doklad o pořízení (paragon, faktura, leasingová smlouva apod.) Pro případ prodloužené záruční lhůty z důvodu dříve provedených oprav je nutno předložit i opravní listy z těchto oprav.

Bezplatný záruční servis je možno poskytnout jen v případě předložení pořizovacího dokladu nebo v případě prodloužené záruky i vyplněného záručního listu (musí obsahovat druh spotřebiče, typové označení, výrobní číslo, datum prodeje a označení prodávajícího v souladu s § 620 odst. 3 Občanského zákoníku). Záruční list vyplňuje prodejce a je v zájmu spotřebitele zkontrolovat správnost a úplnost uvedených údajů. Záruční list je platný pouze v originálu, na kopie nebude brán zřetel.

Záruční oprava se vztahuje výhradně na závady, které vzniknou průkazně v době platné záruční lhůty, a to vadou materiálu nebo výrobní vadou. Takto vzniklé závady je oprávněn odstranit pouze autorizovaný servis. Uplatnit záruku může spotřebitel u autorizovaného servisu nebo v prodejně, kde byl spotřebič zakoupen. Zvolí-li spotřebitel jiný, než nejbližší autorizovaný servis, bude na něm, aby nesl v souvislosti s tím zvýšené náklady.

Ze záručních oprav jsou vyloučeny zejména tyto případy:

- výrobek byl instalován nebo používán v rozporu s návodem k obsluze, příp. s návodem na montáž
- údaje na záručním listu nebo dokladu o zakoupení se liší od údajů na výrobním štítku spotřebiče
- při chybějícím nebo poškozeném výrobním štítku spotřebiče
- je-li výrobek používán k jinému než výrobcem stanovenému účelu - spotřebič je určen k používání v domácnosti.
- záruka neplatí, je-li výrobek používán k profesionálním nebo komerčním účelům
- mechanické poškození (závady vzniklé při přepravě)
- poškození vzniklá nepozorností, živelnou pohromou nebo jinými vnějšími vlivy (např. vyššími napětím v elektrorozvodné síti, extrémně tvrdou vodou apod.)
- neodborným zásahem, nepovolenými konstrukčními změnami nebo opravou provedenou neoprávněnou osobou
- běžná údržba nebo čištění, instalace, programování, kontrola parametrů výrobku
- opotřebení vniklé používáním spotřebiče

Rozšířená záruka nad rámec zákona

U spotřebičů (pračky, myčky) sériově vybavených systémem Aqua-Stop (patent fy BSH) je výrobcem poskytnuta záruka na škody způsobené chybou tohoto systému. Na tyto škody poskytneme náhradu soukromému spotřebiteli a to po celou dobu životnosti spotřebiče.

Upozornění pro prodejce

Prodejce je povinen dát zákazníkovi platný prodejní doklad, kde bude uvedeno datum prodeje a označení spotřebiče a na požádání zákazníka je povinen vystavit správně a úplně vyplněný záruční list v den prodeje výrobku. Při případné předprodejní reklamaci je třeba předložit řádně vyplněný reklamační protokol.

„Spotřebič není určený pro používání osobami (včetně dětí) se sníženými fyzickými, smyslovými a nebo mentálními schopnostmi, a nebo s nedostatkem zkušeností a vědomostí, pokud jim osoba zodpovědná za jejich bezpečnost neposkytne dohled a nebo je nepoučila o používání spotřebiče.“

SEZNAM AUTORIZOVANÝCH SERVISŮ DOMÁCÍCH SPOTŘEBIČŮ BOSCH A SIEMENS

Firmní servis + prodej náhradních dílů:

BSH domácí spotřebiče, s.r.o., Pekařská 10b, 155 00 Praha 5

telefon: +420 251 095 546

fax: +420 251 095 559

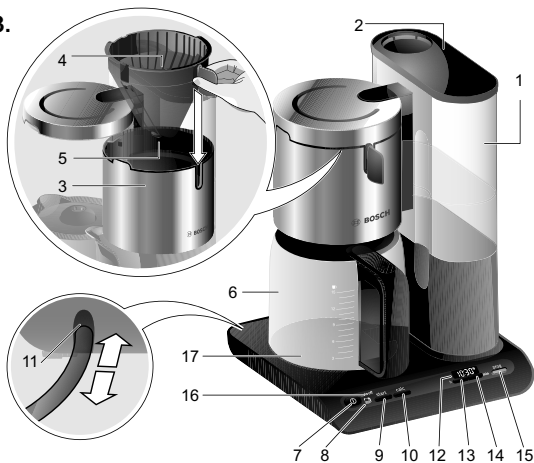
Firma	Ulice	Město	telefon	mail
A PROFÍ SERVIS s.r.o.	Pražská 83	294 71 Benátky nad Jizerou	603201133	aprofiservis@seznam.cz
ALPHA Obchod@Atelier s.r.o.	Purkyňova 101	563 01 Lanškroun	465322747 465320298	servis@alphaobchod.cz info@alphaobchod.cz
B. I. SERVIS	Horova 9	400 01 Ústí n./Labem	472734300 603202588	stepankova@biservis.cz info@biservis.cz
B. I. SERVIS	Bergmannova 112	356 04 Sokolov - Dolní Rychnov	608151231	info@kiservis.eu
Bekl	Bílková 3011	390 02 Tábor	381256300 381256303	pracky@email.cz
BMK servis s.r.o.	Chýnovská 98	391 56 Tábor- Měšice	800231231	tabor@bmkervis.cz
Bosch servis centrum spol. s r.o.	Nábřeží 596	760 01 Zlín	577211029	bosch@boschservis.cz
Dana Bednaříková	Charbulova 73	618 00 Brno	548530004	petr.bednarik@seznam.cz
Elektoservis Komárek	Dolní novosadská 78/43	779 00 Olomouc 9	585434844 585435688	servis@ekomarek.cz sklad@ekomarek.cz
ELEKTRO Jankovský s.r.o.	nám. Miru 204	388 01 Blatná	383422554 607749068	blatna@jankovsky.cz elektro@jankovsky.cz
ELEKTRO TREFILIK s.r.o.	Malá strana 286	696 03 Dubňany	518365157 602564967	trefilik@wo.cz
ELEKTROSERVIS KOLÁČEK s.r.o.	Polní 20	790 81 Česká Ves u Jeseníku	602767106 774811730 584428208	elektro.kolacek@centrum.cz
ELMOT v.o.s	Blahoslavova 1a	370 04 České Budějovice	387438911 731583433 387437681	elmotcb@seznam.cz
Faraheit servis s.r.o.	Kaštanová 12	620 00 Brno	548210358	faraheit.servis@seznam.cz
Irena Komárková ml.	Slovanské údolí 31	318 00 Plzeň	724888887 377387406 377387057	servis-ap@volny.cz
Jan Liška	Žďárského 214	674 01 Třebíč	602758214	info@elso-servis.cz
Jan Škaloud	17. listopadu 360	530 02 Pardubice	602405453	jsk@jjbosch.cz
Karel Veselý	Gagarinova 39	669 02 Znojmo	515246788 515264792	elservisnzprodejna@tiscali.cz
Lumír Majnuš	Bilovecká 146	747 06 Opava 6	724043490 723081976 602282902	mezerova@elektroservis-majnus.cz hulvova@elektroservis-majnus.cz vana@elektroservis-majnus.cz
Marek Pollet	Vřesinská 24	326 00 Plzeň	377241172 733133300	pollet@volny.cz
Martin Jansta	Tovární 17	280 02 Kolín 5	321723670 602353998	janstovi@volny.cz
Martin Linhart	Letců 1001	500 02 Hradec Králové	603240252	linhartmartin@volny.cz
Martin Wlazlo MW	Žerotínova 1155/3	702 00 Ostrava - Moravská Ostrava	602709146 595136057	info@elektroopravna.cz servis@elektroopravna.cz
Petr KUČERA	Topolová 1234	434 01 Most	476441914	serviskucera@seznam.cz
RADEK MENČÍK	Proletářská 120	460 02 Liberec 23	482736542 602288130	elektroservis.mencik@seznam.cz
Stanislav Novotný	Hoblíkova 15	741 01 Nový Jičín	724269275 556702804	sano@iol.cz
VIKI, spol. s r.o.	Majakovského 8	586 01 Jihlava	567303546	viki.servis@iol.cz
Wh-servis s.r.o.	Žitavská 63	460 11 Liberec 11	774573399	wh-servis@volny.cz
Servis Černý s.r.o.	Mírové náměstí 99	550 01 Bourmov	491522881	servis.cerny@tiscali.cz
Caffe Idea - Blažek	Cacovická 66a	618 00 Brno	541240656	info@caffeidea.cz

S výhradou průběžných změn, aktuální seznam servisů najdete na webových stránkách www.bosch-home.com/cz

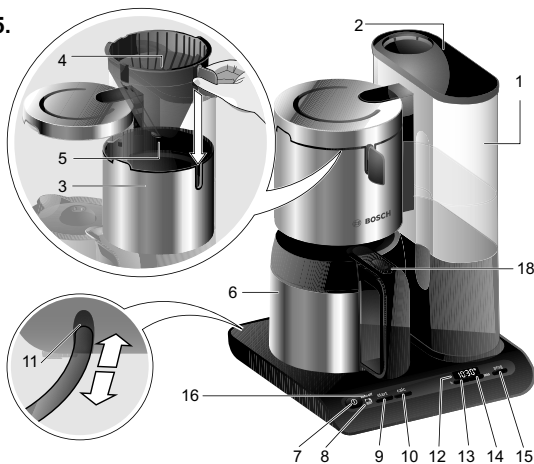
Návod na obsluhu

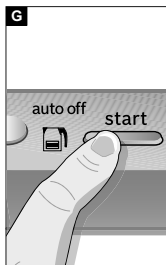
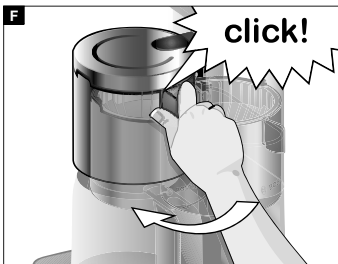
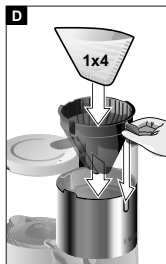
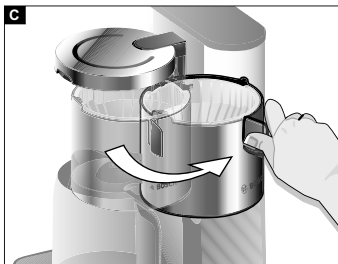
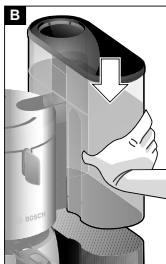
TKA 863
TKA 865

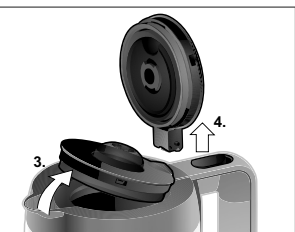
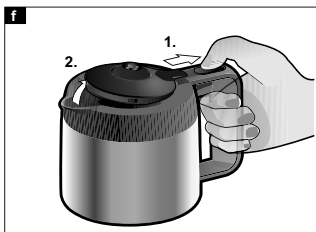
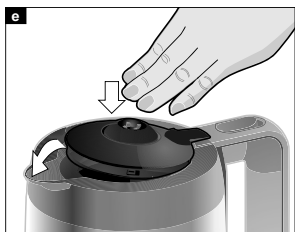
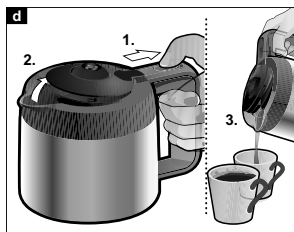
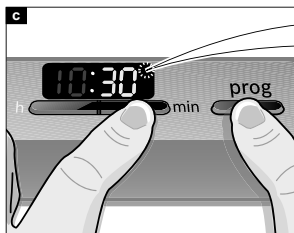
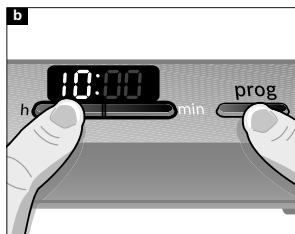
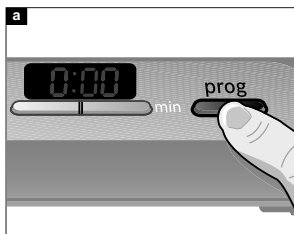
TKA863.



TKA865.







Návod na obsluhu si pozorne prečítajte, postupujte podľa neho a odložte si ho pre prípad budúceho použitia!

Tento návod na obsluhu popisuje dva modely:

- TKA863

Varianta so sklenenou kanvicou.

- TKA865

Varianta s termo kanvicou.

Bezpečnostné pokyny

Tento spotrebič je určený pre domácnosť, nie na komerčné účely. Použitie podobné domácejmu obsahuje napríklad v kuchynkách pre zamestnancov obchodov, kancelárií a iných obchodných prevádzok, rovnako ako používanie hosťami v penziónoch, malých hoteloch a podobných bytovacích zariadení.

Nebezpečenstvo úrazu elektrickým prúdom!

Spotrebič pripojte a prevádzkujte len podľa údajov na typovom štítku. Spotrebič používajte len vtedy, ak nie je spotrebič a kábel poškodený.

Spotrebič nie je určený pre používanie osobami (vrátane detí) so zníženými fyzickými, zmyslovými alebo mentálnymi schopnosťami, alebo s nedostatkom skúseností a vedomostí, ak im osoba zodpovedná za ich bezpečnosť neposkytne dohľad, alebo ich nepoučí o používaní spotrebiča.

Deti držte z dosahu spotrebiča.

Dohliadajte na deti, aby sa so spotrebičom nehrali.



Zástrčku po každom použití alebo v prípade opravy spotrebiča, rovnako ako výmenu poškodeného napájacieho kábla môže vykonávať len autorizovaný servis.

Sieťový kábel sa nesmie,
- dotýkať horúcich častí,
- ťahať cez ostré hrany,
- používať ako držiak.

Spotrebič neumiestňujte na horúce plochy, ako sú napríklad sporáky, alebo do ich blízkosti.

Na kábovovar počas prevádzky neustále dohliadajte!

Časti a ovládacie prvky

- 1 Nádržka na vodu s ukazovateľom stavu vody (odkladateľná)
- 2 Veko nádržky na vodu (odkladateľné)
- 3 Puzdro filtra (otočné)
- 4 Držiak filtra (vhodný pre umývanie v umývačke riadu)
- 5 Zarážka proti kvapkaniu
- 6 **TKA863**
Sklená kanvica s vekom (vhodná pre umývanie v umývačke riadu).
- 7 **TKA865**
Termo kanvica s vekom.
- 7 Tlačidlo  Zap. /Vyp.
- 8  Minimálne množstvo vody
- 9 Tlačidlo „start“
- 10 Odvápňovacie tlačidlo s ukazovateľom „calc“
- 11 Priehradka na kábel
- 12 Displej čias
- 13 Programové tlačidlo „h“
- 14 Programové tlačidlo „min“
- 15 Tlačidlo „prog“
- 16 Ukazovateľ (automatické vypínanie) „auto off“

Len TKA863

- 17 Ohrievacia platnička

Len TKA865

- 18 Odistenie (na rukoväti kanvice)

Všeobecné pokyny

- **Do nádržky na vodu 1 nalejte len čistú vodu.** V žiadnom prípade do nej nelejte mlieko alebo hotové nápoje, ako je čaj alebo káva, inak sa spotrebič poškodí.
- Nádržku na vodu nenapĺňajte vodou viac ako po značku „8 ☞“ (TKA865) prípadne „10 ☞“ (TKA863).
- Používajte kávu so stredným stupňom mletia (cca 6 g na šálku).
- Nemalo by sa prekračovať minimálne množstvo 3 šálky, káva potom nemá požadovanú teplotu a intenzitu (1 šálka = 125 ml).
- Počas sparovania nesmie byť vybratá kanvica **6**, pretože by držiak filtra **4** mohol pretiecť.
- Kanvicu **6** vkladajte do spotrebiča len so zatvoreným vekom.
- Iné kanvice sa nesmú používať, inak špeciálna ochrana proti kvapkaniu zabráni pretekaniu kávy.
- Ak sa na držiaku filtra **4** tvorí kondenzovaná voda, to neznamená, že je spotrebič pokazený, je to technicky podmienené.

Pred prvým použitím

- Odstráňte etikety a fólie.
- Napájací kábel vyťahnite z priehradky na kábel **11** na požadovanú dĺžku a pripojte.
- Stlačte tlačidlo **7** ☞ Zap./Vyp., rozsvieti sa displej.
- Stlačte súčasne na minútu tlačidlo **13 h** a **14 min** a nastavte aktuálny čas.

Informácia: Čas môžete meniť. Pritom stlačte súčasne tlačidlá 13 h a 14 min a potom nastavte čas.

- Pri čistení nalejte **6 šálok** vody do nádržky a nádržku nasadzte. Stlačte tlačidlo **9 start**, spustí sa čistiaci proces.

- Čistiaci proces jedenkrát zopakujte.

Informácia: Ak sa zobrazí neškodný zápach, nalejte zriedený roztok octu (5 šálok vody na 1 šálku octu) a spustíte čistiaci proces. Potom opláchnite dvakrát **6 šálkami** vody.

- Kanvicu poriadne vyčistite.

Sparovanie kávy

- Vyberte nádržku vody **1**, naplňte ju vodou a nasadzte.
- Vytiahnite púzdro filtra **3** a zaistite.
- Do držiaka filtra **4** vložte vrečko 1x4 a naplňte požadované množstvo kávy.
- Púzdro filtra **3** vráťte späť a zaistite.
- Kanvicu **6** postavte s uzatvoreným vekom pod púzdro filtra **3**.
- Teraz stlačte tlačidlo „**9 start**“, spustí sa sparovací proces.
- Súčasne sa aktivuje funkcia „**auto off**“, rozsvieti sa indikátor.

Len TKA863

Spotrebič je naprogramovaný automatickým vypínaním „**auto off**“ (úspora energie), ktoré spotrebič cca za 2 hodiny prepne do úsporného režimu.

Len TKA865

Spotrebič je naprogramovaný automatickým vypínaním „**auto off**“ (úspora energie), ktoré po ukončení sparovania prepne spotrebič do úsporného režimu.

Tip: Káva zostane dlhšie teplá, ak termo kanvicu pred varením opláchnete horúcou vodou.

Dôležité:

Ak je sparovanie ukončené, chvíľu počkajte, pokiaľ všetká káva nepretečie cez filter do kanvice.

Kávovar pred nasledovným použitím nechajte 5 minút vychladnúť.

Funkcia „Timer“

Tento kávovar je vybavený funkciou časovača.

Touto funkciou môžete nastaviť, v ktorom okamihu má kávovar automaticky spustiť sparovanie. Časovač funguje, len ak je zapnutý spotrebič alebo je v úspornom režime.

- Musí byť nastavený aktuálny čas.
- Počas programovania stlačte a podržte tlačidlo „**15 prog**“ (obrázok a).
- Teraz pomocou tlačidla **13 h** a tlačidlom **14 min** nastavte čas, kedy má byť sparovanie spustené (obrázky b a c).
- Teraz na uloženie stlačte tlačidlo „**15 prog**“, na displeji **12** svieti malý indikátor času. Tento zobrazuje, že je aktívna funkcia časovača.
- Spotrebič naplňte vodou a kávou, kanvicu **6** postavte pod púzdro filtra **3**.
- Sparovanie sa spustí automaticky v nastavený čas, malý indikátor času zmizne z displeja.

Informácia: Aby ste skontrolovali prednastavený čas, stlačte tlačidlo „**15 prog**“.

Zapnutie a vypnutie funkcie časovača


Krátko podržte stlačené tlačidlo „**15 prog**“. Ak svieti malý indikátor času, funkcia časovača je zapnutá, ak indikátor zhasne, funkcia časovača je vypnutá.

Informácia: Pri vypnutí tlačidlom **7** alebo prerušením napájania (odpojením spotrebiča od siete, prerušením napájania) zostane nastavenie času a časovača uložené cca 4 dni. Pri dlhšom prerušení napájania sa musí čas znova nastaviť.

Tip: Ak spotrebič nebudete dlhšiu dobu používať, vypnite ho tlačidlom **7**.

Minimálne množstvo vody

Tento kávovar rozpozná minimálne množstvo vody v nádržke (menej ako cca 4 šálky).

Pri menšom množstve vody svieti  a spotrebič automaticky predĺži dobu sparovania. Tým je zaistené, že si káva zachová ideálnu chuť.

Len **TKA865**.

Termo kanvica

Veko termo kanvice môžete otvoriť pomocou **18**.

- Otváranie veka (obrázok d)
- Zatváranie veka (obrázok e)
- Zloženie veka (obrázok f)

Tipy okolo prípravy kávy

Pomletú kávu uskladnite na chladnom mieste, alebo ju môžete zmraziť.

Otvorené balenie kávy vždy tesne zatvorte, aby zostala zachovaná aróma.

Praženie kávových zŕn ovplyvní chuť a arómu.

Tmavo pražená káva = sladká

Svetlo pražená káva = kyslá

Čistenie

Spotrebič nikdy neponárajte do vody, ani ho neumývajte v umývačke riadu!

Nepoužívajte parné čističe.

Pred čistením vyťahnite sieťovú zástrčku.

- Po použití vyčistite všetky časti, ktoré prišli do styku s kávou.

- Plášť utrite len vlhkou utierkou, nepoužívajte žiadne agresívne alebo drhnuce čistiace prostriedky.

- Nádržku na vodu **1** opláchnite pod tečúcou vodou, nepoužívajte žiadne tvrdé kefky.

Len TKA863.

- Sklenú kanvicu **6** môžete umývať aj s vekom v umývačke riadu.

Len TKA865.

- Termo kanvicu **6** s vekom opláchnite a zvonka ju utrite utierkou. Nedávajte do umývačky riadu.

Odvápňovanie

Spotrebič je vybavený automatickým ukazovateľom odvápnovania. Ak sa rozsvieti „**calc**“, musí byť spotrebič odvápnový.

Pravidelné odvápnovanie

- predlžuje životnosť spotrebiča;
- zaisťuje bezchybnú funkciu;
- znižuje nadmernú tvorbu pary;
- skracaje čas sparovania;
- šetrí energiu.

Kávovar odvápnujte bežným odvápnovacím prostriedkom.

- Kanvicu **6** vložte do spotrebiča so zatvoreným vekom.
- Nadávajte odvápnovací prostriedok podľa pokynov výrobcu a nalejte ho do nádržky na vodu **1**.

Pozor: Neplňte viac ako **6 šálok** kvapaliny.

- Stlačte a minimálne 2 sekundy podržte tlačidlo „**10 calc**“, spustí sa proces odvápnovania.
- Program sa viackrát na niekoľko minút preruší, aby odvápnovací prostriedok nechal pôsobiť. Proces odvápnovania trvá približne 30 minút.
- Po ukončení odvápnovania zapnite spotrebič dvakrát s čistou vodou bez kávy. Nenapíňajte viac ako **6 šálok** vody.
- Všetky voľné časti a kanvicu poriadne opláchnite.

Riešenie drobných problémov

Kávovar sparuje podstatne pomalšie alebo sa pred končením sparovania vypol.

→ Spotrebič je veľmi znečistený vodným kameňom.

- Kávovar odvápnite podľa pokynov. Na spustenie odvápnovacieho programu stlačte a minimálne 2 sekundy podržte tlačidlo „**10 calc**“.

Tip: Pri tvrdej vode spotrebič odvápnujte častejšie, ako vyžaduje indikátor „**calc**“.

Zarážka proti kvapkaniu **5** je netesná.

→ Znečistenie zarážky proti kvapkaniu **5**.

- Zarážku proti kvapkaniu **5** (v držiaku filtra **4**) vyčistite pod tečúcou vodou, pritom ju niekoľkokrát za sebou prstom stlačte.

Likvidácia

Tento spotrebič je označený v súlade s európskou smernicou 2002/96/EG o starých elektrických a elektronických spotrebičoch (waste electrical and electronic equipment – WEEE).

Táto smernica stanovuje rámec pre odber a recykláciu starých spotrebičov platný v celej Európskej únii.

O aktuálnych spôsoboch likvidácie sa informujte u špecializovaného predajcu alebo na obecnom úrade.

Záručné podmienky

Pre tento spotrebič platia záručné podmienky, ktoré boli vydané našim zastúpením v krajine, v ktorej bol spotrebič zakúpený. Uplatniť záruku môže spotrebiteľ v autorizovanom servise alebo priamo v predajni, kde bol spotrebič zakúpený. Záručné podmienky a adresy nájdete na posledných stranách tohto návodu. Okrem toho nájdete záručné podmienky aj na internete, na uvedenej webovej adrese. K uplatneniu záručnej opravy musíte predložiť doklad o zakúpení.

Zmeny vyhradené.

Deklarovaná hodnota emisie hluku tohto spotrebiča je XX dB (A), čo predstavuje hladinu A akustického výkonu vzhľadom na referenčný akustický výkon 1pW.

Prípadné technické zmeny, tlačové chyby a odlišnosti vo vyobrazení sú vyhradené bez upozornenia. Aktuálny návod nájdete na webových stránkach www.bosch-home.com/sk

Uistenie dovozcu o vydaní prehlásenia o zhode

Vážený zákazník,

Podľa § 13, odst.5 zákona č. 22/97 Zb. Vás uisťujeme, že na všetky výrobky distribuované spoločnosťou BSH domáci spotrebiče s. r. o. našim obchodným partnerom, bolo vydané prehlásenie o zhode v zmysle zákona č. 22/97 Zb a príslušných nariadení vlády.

Toto uistenie dovozcu o vydaní prehlásenia o zhode sa vzťahuje na všetky výrobky vrátane plynových spotrebičov, ktoré sú obsiahnuté v aktuálnom cenníku firmy BSH domáci spotrebiče s. r. o.

Odporúča sa, aby výrobky montoval a uviedol do prevádzky autorizovaný servis, ktorý poskytuje záruku odbornej montáže, predvedenie a preskúšanie výrobku. Montáž a inštalácia spotrebiča, musí byť vykonaná v súlade s vyhláškou ÚBP SR č.508/2009 Z. z. súvisiacich predpisov a noriem v platnom znení. Pred montážou výrobku je nutné, aby boli splnené všetky podmienky pre pripojenie na inžinierske siete podľa platných noriem a podľa návodu na použitie.

Záručné podmienky

- na výrobok sa poskytuje záručná doba 24 mesiacov odo dňa zakúpenia výrobku kupujúcim
- pri reklamácii je podmienkou predložiť platný daňový doklad o kúpe výrobku (napr. pokladničný blok, faktúru a pod.)
- ak je výrobok používaný k inému než výrobcom stanovenému účelu, alebo je výrobok používaný v rámci predmetu obchodnej činnosti, poskytuje sa záručná doba 6 mesiacov odo dňa zakúpenia, nakoľko spotrebiče sú určené výhradne pre použitie v domácnosti
- za vadu výrobku sa nepovažuje jeho nadmerné opotrebovanie a z toho vyplývajúce absencie niektorých pôvodných vlastností, ktoré boli spôsobené napr. zanedbaním bežnej údržby, čistenia, nadmerným používaním výrobku
- záručná doba neplyní po dobu, po ktorú kupujúci nemôže užívať tovar pre jeho vady, za ktoré zodpovedá predávajúci
- ak nebude zistená žiadna záhada, na ktorú sa vzťahuje bezplatná záručná oprava alebo bude zistená záhada nezavinená výrobcom, hradí náklady spojené s vyslaním servisného technika osoba, ktorá uplatnila nárok na túto opravu
- záručné opravy vykonávajú autorizované servisné strediská podľa zoznamu uvedeného v tomto záručnom liste

Právo na bezplatnú opravu výrobku na náklady BSH domáci spotrebiče, s.r.o. organizačná zložka Bratislava zaniká, ak:

- je nečitateľný výrobný štítok, alebo na výrobku chýba
- údaje na záručnom liste, prípadne na doklade o predaji sa líšia od údajov uvedených na výrobnom štítku spotrebiča
- výrobok bol namontovaný v rozpore s návodom na montáž, prípadne nebol dodržaný súlad s platnými STN, alebo s návodom na obsluhu
- výrobok bol neodborne namontovaný, alebo nebol uvedený do prevádzky organizáciou oprávnenou v zmysle vyhlášky ÚBP SR č.718/2002 Z. z., platí pre plynové spotrebiče a spotrebiče s elektrickým napájaním 400 V, ako i na spotrebiče dodávané bez elektrického kábla, prípadne bez elektrickej koncovky
- bola vykonaná konštrukčná zmena alebo zásah do výrobku neoprávnenou osobou
- záhada na výrobku vznikla použitím neoriginálnych náhradných dielov, alebo príslušenstva
- sa jedná o poškodenie: mechanické, nadmernou záťažou, v dôsledku vodného kameňa, neodborného zapojenia, živelnou pohromou, vonkajšími vplyvmi a pod.



Rozšírená záruka nad rámec zákona

Pri spotrebičoch (práčky, umývačky riadu) sériovo vybavených systémom „AquaStop“, je výrobcom poskytnutá záruka na škody vzniknuté nesprávnou funkciou tohto systému a to po celú dobu životnosti spotrebiča (toto sa nevzťahuje na vlastný aqua-stop). Ak vzniknú škody vodou spôsobené chybou systému „Aqua Stop“, poskytneme náhradu týchto škôd.



Symbol uvedený na výrobku alebo jeho obale upozorňuje na to, že výrobok po skončení jeho životnosti nepatrí k bežnému domácejmu odpadu, ale ho treba odovzdať do špeciálnej zberne odpadu na recyklovanie elektrických alebo elektronických spotrebičov.

Vašou podporou správnej likvidácie pomáhate získať opäť cenné suroviny a chrániť tak životné prostredie. Ďalšie informácie o recyklovaní tohto výrobku získate na miestnom úrade, v zberni odpadu alebo v združení Envidom, ktoré zabezpečuje zber, prepravu, spracovanie, recykláciu a ekologické zneškodňovanie elektroodpadu v zmysle zákona.

Prehlásenie o hygienickej nezávadnosti výrobkov

Všetky výrobky distribuované spoločnosťou BSH domáci spotrebiče s.r.o. a prichádzajúce do styku s potravinami spĺňajú požiadavky o hygienickej nezávadnosti podľa zákona č. 258/2000 Zb., vyhlášky 38/2001 Zb. Toto prehlásenie sa vzťahuje na všetky výrobky prichádzajúce do styku s potravinami uvedené v aktuálnom cenníku firmy BSH domáci spotrebiče s.r.o.

„Spotrebič nie je určený pre použitie osobami (vrátane detí) so zníženými fyzickými, zmyslovými alebo mentálnymi schopnosťami, alebo s nedostatkom skúseností a vedomostí, ak im osoba zodpovedná za ich bezpečnosť neposkytne dohľad a alebo ich nepoučila o používaní spotrebiča.“

ZOZNAM SERVISNÝCH STREDÍSK

PŠČ	Mesto	Adresa prevádzky	Service stredisko	Web	E-mail	Telefon 1	Telefon 2
085 01	Bardejov	Partizánska 14	Peter Špič		peter.spik@slovanet.sk	054/4746227	09055400019
811 07	Bratislava	Kazanská 56	Martin Ščasný / servis domácich spotrebičov		gaggenau@orangemail.sk	0918 996 988	
841 02	Bratislava	Trhová 38	TECHNO SERVIS BRATISLAVA s r.o.	www.technoservis.sk	technoservis@nextra.sk	02/64463643	0907778406
900 44	Tomášov	1 Mája 19	Viva elektro servis, s. r.o.	www.vivaservis.sk	servis@vivaservis.sk	02/45958855	0905722111
945 01	Komárno	Mesáčna 20	LASER Komárno spol. s r.o.	www.laser-ko.sk	servis@laser-ko.sk	035/7702688	0915222454
040 01	Košice	Komenského 14	Ing. Ľubor Kolesár Kubis		kubiservis@mail.t-com.sk	055/6221477	0905894769
071 01	Milčakovce	Ul. Obranov mieru 9	ELEKTROSERVIS VALTIM		valiska.lubomir@stonline.sk	056/6423290	0903865309
949 01	Nitra	Spojovacia 7	EXPRES servis Anna Emanová		expres.servis@max.sk	037/6524597	0903524108
920 01	Pešťany	Zlínská 47	Domoss Technika a.s.	www.domoss.sk	servis@domoss.sk	033/7744810	033/7742417
080 05	Prešov	Továrnícka ul.č.3	TATRACHLAD POPRÁD s.r.o.	www.tatrachlad.sk	tatrachlad@tatrachlad.sk	052/7722023	0903908628
971 01	Prievidza	Svabiska 6695/57A	BARAN servis - Baran Ľuboš	www.baranservis.sk	baranservis@stonline.sk	051/7721439	0903904572
979 01	Přerovská Sloboda	V. Clementisa 6	ELEKTROSERVIS Pavlíček Peter	www.petrpavlicek-elektroservis.sk	pavlicek.elektroservis@stonline.sk	046/5485778	0905264822
034 72	Ružomberok	Malionnítská 2594	N.B.ELEKTROCENTRUM		nbelektrocentrum@stonline.sk	047/5811877	0905664258
911 08	Trenčín	Lipiovská Lužná 496	E servis elektro spotrebičov	www.dsifservis.sk	elpra@speednet.sk	044/4396413	0905577817
960 01	Zvolen	Mateja Béla 37	Josef Rozník		roznik@bshservis.sk		0903702458
010 01	Zlínna	Hviezdoslavová 34	STAFEXPRESS-ELEKTROSERVIS		stafexpress.zservis@mail.t-com.sk	045/5400798	0905259983
		Komenského 38	M.SERVIS Mareš Jarošlav	www.m-servis.sk	mservis@zoznam.sk	041/5640627	