

CROSLLEY®



CR6254A
Retrospect Turntable

CZ- Návod na použití
SK- Návod na použitie

Distributor / Dovožca
METRO COMPANY s.r.o.
ČESKÁ REPUBLIKA
IČO: 26376377
info@metrocompany.cz

ČESKÝ NÁVOD K POUŽITÍ

Bezpečnostní instrukce

Před použitím tohoto produktu si přečtěte celou příručku a ponechte si návod pro pozdější použití.

1. Nepoužívejte tento výrobek v blízkosti vody.
2. Tento výrobek by měl být provozován pouze s typem zdroje energie uvedeným na štítku a nebo s uvedenými označením v tomto návodu k použití.
3. Neporušujte bezpečnostní účel zástrčky. Tato zástrčka se vejde do zásuvky pouze jedním způsobem. Pokud nejste schopni zasunout zástrčku úplně do zásuvky, obraťte se na elektrikáře.
4. Chraňte napájecí kabel před šlapáním nebo přiskřípnutím, zejména u zástrček, zásuvek a v místě, kde vychází z produktu.
5. Nepřetěžujte zásuvky ve zdi, prodlužovací kabely ani integrované zásuvky, protože by to mohlo vést k požáru nebo úrazu elektrickým proudem.
6. Nikdy nevkládejte žádné předměty do tohoto výrobku otvory, protože by se mohly dotknout míst s nebezpečným napětím nebo zkratovat součásti, které by mohly vést k požáru nebo úrazu elektrickým proudem. Na výrobek nikdy nelijte žádnou tekutinu.
7. Nepokoušejte se výrobek sami opravovat, protože otevření nebo sejmutí krytů vás může vystavit nebezpečnému napětí nebo jiným nebezpečím. Veškerý servis svěďte kvalifikovanému servisnímu personálu.
8. Změny nebo úpravy tohoto zařízení, které nejsou výslovně schváleny stranou odpovědnou za dodržování předpisů, mohou vést ke ztrátě oprávnění uživatele zařízení provozovat.
9. Nepoužívejte doplňky, které nejsou doporučeny výrobcem produktu, protože by mohly být nebezpečné.
10. Otvory ve skříni slouží k ventilaci a k zajištění spolehlivého provozu výrobku a jeho ochraně před přehřátím. Nezakrývejte tyto otvory.
12. Odpojte produkt během bouřky nebo pokud nebudete delší dobu výrobek používat.

Položky v tomto balíčku

Než vyhodíte obalové materiály, důkladně zkontrolujte obsah a ujistěte se, že následující položky jsou součástí balení:

- Gramofon
- 45 RPM adaptér
- Napájecí adaptér
- 3,5 mm propojovací kabel RCA

Pokud v balení chybí nějaké příslušenství, kontaktujte zákaznický servis Crosley nebo oficiálního dovozce. Uschovejte originální obalový materiál pro účely výměny nebo vrácení.

Specifikace

Napájení AC napájecí adaptér, DC výstup 12V 0,5A

Příkon 12W

Reproduktor 8Ω, 5W

Rychlost točny 331/3, 45, 78 RPM

Náhradní jehla Crosley NPS

Poznámka:

- Design a technické údaje se mohou změnit bez předchozího upozornění.
- Některé modely v zájmu úspory energie splňují standard pro úsporu energie ERP. Pokud po dobu 20 minut není k dispozici žádný zvukový vstup, výrobek se automaticky vypne. Chcete-li znovu zapnout napájení a obnovit přehrávání, budete muset vypnout napájení a znovu jej zapnout.

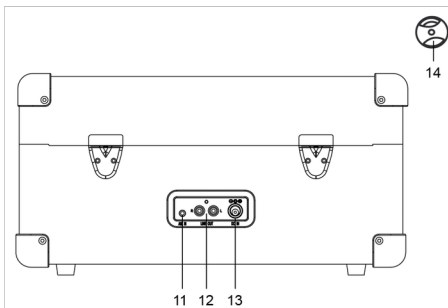
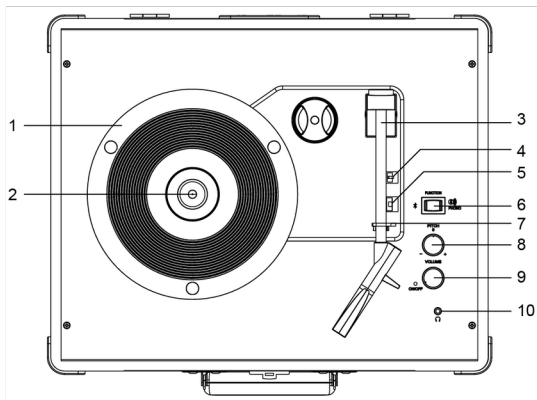
Prohlášení FCC

POZNÁMKA: Toto zařízení bylo testováno a shledáno vyhovujícím omezením pro digitální zařízení třídy B podle části 15 pravidel FCC. Tyto limity jsou navrženy tak, aby poskytovaly přiměřenou ochranu proti škodlivému rušení v domácím použití. Toto zařízení generuje a vyzařuje vysokofrekvenční energii, a pokud není nainstalováno a používáno v souladu s pokyny, může způsobit škodlivé rušení rádiové komunikace. Neexistuje však žádná záruka, že při konkrétní instalaci nedojde k rušení. Pokud toto zařízení způsobuje škodlivé rušení rozhlasového nebo televizního příjmu, což lze zjistit vypnutím a zapnutím zařízení, doporučuje se uživateli pokusit se rušení napravit jedním nebo více z následujících opatření:

- Přesměrujte nebo přemístěte přijímací anténu.
- Zvětšete vzdálenost mezi zařízením a přijímačem.
- Připojte zařízení do zásuvky v jiném obvodu, než ke kterému je připojen přijímač.
- Požádejte o pomoc prodejce nebo zkušeného rozhlasového / televizního technika
- Změny nebo úpravy, které nejsou výslovně schváleny stranou odpovědnou za dodržování předpisů, mohou zrušit oprávnění uživatele k provozování zařízení.

Toto zařízení vyhovuje části 15, pravidel FCC. Provoz podléhá následujícím dvěma podmínkám:

1. toto zařízení nesmí způsobovat škodlivé rušení a
2. toto zařízení musí akceptovat jakékoli přijatá rušení, včetně rušení, které může způsobit nežádoucí provoz.



Popis výrobku

- | | |
|---|---|
| <ol style="list-style-type: none"> 1. Talíř gramofonu 2. Vřeteno točny 3. Přehrávací rameno 4. Přepínač automatického zastavení 5. Přepínač rychlosti 6. Přepínač funkcí 7. Bezpečnostní spona | <ol style="list-style-type: none"> 8. Ovládání PITCH - lazení přehrávání 9. Ovladač hlasitosti - Zapnout / Vypnout 10. Konektor pro sluchátka 11. Aux In Jack 12. RCA konektory 13. Napájecí konektor 14. Adaptér 45 RPM |
|---|---|

Počáteční nastavení

Základní nastavení

1. Umístěte jednotku na rovný povrch. Vybrané místo by mělo být stabilní a bez vibrací.
2. Sejměte stahovací pásku, která drží přehrávací rameno.
3. Připojte napájecí adaptér k napájecímu konektoru jednotky.

Poznámka: Nezapojte napájecí adaptér do zásuvky, dokud nebude dokončena veškerá montáž. Před zapnutím napájení zkontrolujte, zda je vše správně propojeno. Při připojování nebo odpojování ze sítě vždy vypněte nejdříve gramofon.

Připojení stereofonního systému

RCA konektory

- Konektory RCA vystupují z analogových linkových signálů a lze je připojit přímo pomocí dvojice aktivních / napájených reproduktorů nebo příslušného vstupu vašeho stereofonního systému.

- Červená zástrčka se připojuje k pravému kanálu a bílá zástrčka k levému kanálu.

Poznámka: Konektory RCA nejsou navrženy pro přímé připojení k pasivním / bezmotorovým reproduktorům. Při připojení k pasivním reproduktorům bude úroveň hlasitosti velmi nízká.

Připojení vstupu AUX

K této jednotce můžete připojit zvukové zařízení a přehrávat hudbu prostřednictvím reproduktorů. Chcete-li to provést, připojte 3,5 mm AUX kabel mezi audio zařízení a Aux In Jack tohoto zařízení a začnete přehrávat hudbu.

Poznámka: Aux v připojení automaticky přepíše funkci gramofonu. Chcete-li pokračovat v používání funkce gramofonu, odpojte pomocný kabel z konektoru Aux In.

ČESKÝ NÁVOD K POUŽITÍ

Provoz gramofonu

1. Otočením knoflíku hlasitosti zapnutí / vypnutí ve směru hodinových ručiček zapnete gramofon.
2. Nastavte přepínač funkcí do polohy Bluetooth Output / PHONO a gramofon automaticky začne hledat externí reproduktor Bluetooth.
 - a) Pokud chcete přehrát svou nahrávku přes interní reproduktory gramofonu, pokračujte krokem 3 níže.
Poznámka: Zajistěte, aby v režimu párování nebyl do vzdálenosti 10 metrů žádný další reproduktor Bluetooth, aby nedošlo k náhodnému navázání připojení Bluetooth.
 - b) Pokud chcete nahrávku přehrát přes reproduktor Bluetooth, zapněte reproduktor Bluetooth a přepněte jej do režimu párování Bluetooth. Jakmile je reproduktor Bluetooth úspěšně spárován, uslyšíte krátký potvrzovací zvuk z gramofonu.
Poznámka: Pokud do 2 minut není spárován žádný reproduktor Bluetooth s gramofonem, gramofon deaktivuje funkci vyhledávání Bluetooth a bude přehrávat záznam pouze přes jeho interní reproduktory. Pokud se rozhodnete připojit gramofon k reproduktoru Bluetooth později po 2 minutách, budete muset gramofon vypnout a začít znovu od kroku 1 výše.
3. Nastavte odpovídajícím způsobem přepínač rychlosti.
4. Vložte záznam na gramofon. V případě potřeby použijte adaptér 45 RPM.
5. Odstraňte chrániči hrotu jehly.
- Poznámka: Abyste se vyhnuli poškození jehly, vraťte krytku kdykoli není gramofon používán.
6. Uvolněte sponu přidržující rameno.
Poznámka: Pokud se gramofon nepoužívá, nezapomeňte zajistit rameno sponu.
7. Zvedněte přehrávací rameno a přesuňte ji přes záznam, kde má být zahájeno přehrávání. Jemně spusťte rameno pro přehrávání.
8. Po dokončení přehrávání jemně zvedněte přehrávací rameno a posuňte ji zpět do opěrky. Chcete-li pozastavit přehrávání, opakujte stejné kroky.
9. Použijte bezpečnostní sponu a zajistěte rameno.

Automatické zastavení talíře

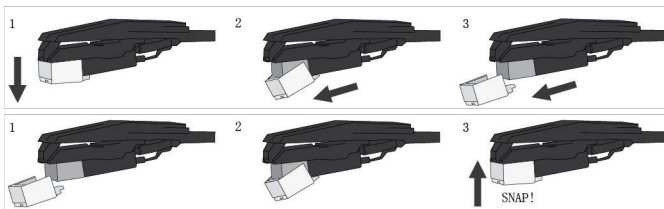
Pokud je přepínač Auto-stop nastaven do polohy ON, talíř se přestane automaticky točit, až se záznam přehraje do konce. Ve výjimečných případech, pokud gramofon přestane hrát před koncem záznamu, nastavte přepínač do polohy OFF, gramofon by měl tento problém vyřešit.

Ovládání PITCH Control

Rychlost otočného talíře lze zvýšit nebo snížit přibližně o 10% otočením knoflíku Pitch Control. Chcete-li zvýšit rychlost, otočte ovladačem výšky tónu ve směru hodinových ručiček. Pro snížení rychlosti otočte knoflíkem proti směru hodinových ručiček.

Výměna jehly

1. Jemně stáhněte přední okraj jehly.
2. Posuňte jehlu dopředu.
3. Vytáhněte a vyjměte.



Instalace jehly

1. Umístěte jehlu špičkou dolů.
2. Zarovnejte zadní část jehly s koncem.
3. Vložte jehlu předním koncem v úhlu dolů a jemně zvedněte přední část jehly nahoru, dokud nezapadne na místo.

Provoz Bluetooth

1. Přepněte přepínač funkcí do režimu Bluetooth. Z jednotky uslyšíte aktivizační zvuk.
2. Zapněte funkci Bluetooth vašeho zvukového zařízení, vyhledejte „Crosley CR6254A“ a spárujte.
3. Jakmile je vaše zařízení úspěšně spárováno s jednotkou, uslyšíte krátký potvrzovací zvuk z jednotky.
4. Přehrávejte a streamujte hudbu ze zařízení do jednotky.

Poznámka: Verze Bluetooth - 4.2

Údržba gramofonu

1. Nedotýkejte se hrotu stylusu prsty. Nenarážejte stylusem na podložku gramofonu nebo na okraj desky.
2. Dotykové pero stylusu často čistěte měkkým kartáčem pouze pohybem zezadu dopředu.
3. Vyčistěte desky a zbavte je prachu nebo mastnoty kartáčem na čištění desek a čistícím roztokem pro desky.
4. Víko gramofonu a skříň gramofonu očistěte mírně navlhčeným hadříkem z mikrovlákna.

Poznámka: Nepoužívejte čisticí prostředky, které obsahují alkohol, benzen nebo jiné agresivní chemikálie, které by mohly poškodit barvu a povrch otočného talíře.

** Crosley nabízí produktovou řadu různých čistících doplňků. Zeptejte se svého prodejce nebo navštivte naše webové stránky www.crosleyradio.com, kde získáte další informace o čistících produktech.



CROSLY®



CR6254A Retrospect Turntable

SK- Návod na použitie

Distributor / Dovožca
METRO COMPANY s.r.o.
ČESKÁ REPUBLIKA
IČO: 26376377
info@metrocompany.cz

SLOVENSKÝ NÁVOD NA POUŽITIE

Bezpečnostné inštrukcie

Pred použitím tohto produktu si prečítajte celú príručku a ponechajte si návod pre neskoršie použitie.

1. Nepoužívajte tento výrobok v blízkosti vody.
2. Tento výrobok by mal byť prevádzkovaný len z typu zdroja energie uvedeným na štítku alebo s uvedeným označením v tomto návode na použitie.
3. Neporušujte bezpečnostné účel zástrčky. Táto zástrčka sa vojde do zásuvky iba jedným spôsobom. Ak nie ste schopní zasunúť zástrčku úplne do zásuvky, obráťte sa na elektrikára.
4. Chráňte napájací kábel pred šliapaním alebo priškrtím, najmä u zástrčiek, zásuviek av mieste, kde vychádza z produktu.
5. Nepreťažujte zásuvky v stene, predlžovacie káble ani integrované zásuvky, pretože by to mohlo viesť k požiaru alebo úrazu elektrickým prúdom.
6. Nikdy nevkladajte žiadne predmety do tohto výrobku otvory, pretože by sa mohli dotknúť miest s nebezpečným napätím alebo skratovať súčasti, ktoré by mohli viesť k požiaru alebo úrazu elektrickým prúdom. Na výrobok nikdy nelejte žiadnu tekutinu.
7. Nepokúšajte sa výrobok sami opravovať, pretože otvorenie či odstránenie krytov vás môže vystaviť nebezpečnému napätiu alebo iným nebezpečenstvám. Všetok servis zverte kvalifikovanému servisnému personálu.
8. Zmeny alebo úpravy tohto zariadenia, ktoré nie sú výslovne schválené stranou zodpovednou za dodržiavanie predpisov, môžu viesť k strate oprávnenia používateľa zariadenia prevádzkovať.
9. Nepoužívajte doplnky, ktoré nie sú odporúčané výrobcom produktu, pretože by mohli byť nebezpečné.
10. Otvory v skriní slúžia na ventiláciu a na zabezpečenie spoľahlivej prevádzky výrobku a jeho ochrane pred prehriatím. Nezakrývajte tieto otvory.
12. Odpojte produkt počas búrky alebo ak nebudete dlhšiu dobu výrobok používať.

Položky v tomto balíčku

Než vyhodíte obalové materiály, dôkladne skontrolujte obsah a uistite sa, že nasledujúce položky sú súčasťou balenia:

- Gramofón
- 45 RPM adaptér
- Napájací adaptér
- 3,5 mm prepojavací kábel RCA

Ak v balení chýba nejaké príslušenstvo, kontaktujte zákaznícky servis Crosley alebo oficiálneho dovozcu. Uchovajte originálny obalový materiál na účely výmeny alebo vrátenia.

Špecifikácie

Napájanie AC napájací adaptér, DC výstup 12V 0,5A

príkon 12W

Reproduktor 8Ω, 5W

Rýchlosť točne 331/3, 45, 78 RPM

Náhradná ihla Crosley NP5

Poznámka:

- Dizajn a technické údaje sa môžu zmeniť bez predchádzajúceho upozornenia.
- Niektoré modely v záujme úspory energie spĺňajú štandard pre úsporu energie ERP. Pokiaľ po dobu 20 minút nie je k dispozícii žiadny zvukový vstup, výrobok sa automaticky vypne. Ak chcete znova zapnúť napájanie a obnoviť prehrávanie, budete musieť vypnúť napájanie a znova ho zapnúť.

Vyhlasenie FCC

POZNÁMKA: Toto zariadenie bolo testované a uznané vyhovujúcim obmedzeniam pre digitálne zariadenia triedy B podľa časti 15 pravidiel FCC. Tieto limity sú navrhnuté tak, aby poskytovali primeranú ochranu proti škodlivému rušeniu v domácom použití.

Toto zariadenie generuje a vyžaruje vysokofrekvenčnú energiu, a ak nie je nainštalované a používané v súlade s pokynmi, môže spôsobiť škodlivé rušenie rádiovkej komunikácie. Neexistuje však žiadna záruka, že pri konkrétnej inštalácii nedôjde k rušeniu.

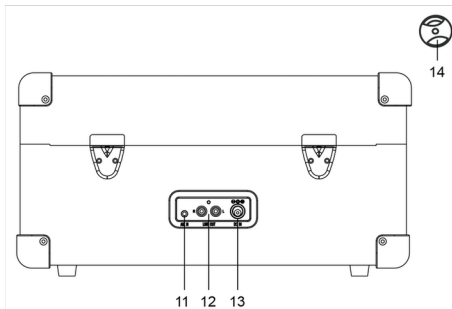
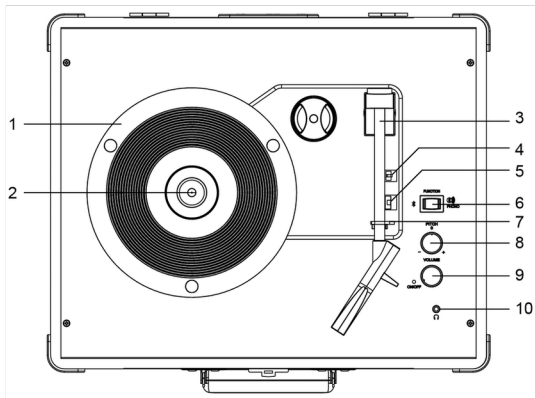
Ak toto zariadenie spôsobuje škodlivé rušenie rozhlasového alebo televízneho príjmu, čo sa dá zistiť vypnutím a zapnutím zariadenia, odporúča sa užívateľovi pokúsiť sa rušenie napraviť jedným alebo viacerými z nasledujúcich opatrení:

- alebo premiestniť príjmovú anténu.
- Zväčšite vzdialenosť medzi zariadením a prijímačom.
- Pripojte zariadenie do zásuvky v inom obvode, než ku ktorému je pripojený prijímač.
- Požiadajte o pomoc predajcu alebo skúseného rozhlasového / televízneho technika
- Zmeny alebo úpravy, ktoré nie sú výslovne schválené stranou zodpovednou za dodržiavanie predpisov, môžu zrušiť oprávnenie používateľa na prevádzkovanie zariadenia.

Toto zariadenie vyhovuje časti 15, pravidiel FCC. Prevádzka podlieha nasledujúcim dvom podmienkam:

1. toto zariadenie nesmie spôsobovať škodlivé rušenie a
2. toto zariadenie musí akceptovať akékoľvek prijateľné rušenie, vrátane rušenia, ktoré môže spôsobiť nežiaduce prevádzku.

SLOVENSKÝ NÁVOD NA POUŽITIE



Popis výrobku

1. Tanier gramofónu
2. Otočné vreteno
3. Prehrávacie rameno
4. Prepínač automatického zastavenia
5. Prepínač rýchlosti
6. Prepínač funkcií
7. Bezpečnostná spojka

8. Ovládanie PITCH - ladenie prehrávanie
9. Ovládač hlasitosti - Zapnúť / Vypnúť
10. Konektor pre slúchadlá
11. Aux In Jack
12. Konektory RCA
13. Napájací konektor
14. Adaptér 45 ot./min

Počiatkové nastavenie

Základné nastavenie

1. Umiestnite jednotku na rovný povrch.
2. Odstráňte sťahovacie pásky, ktorá drží prehrávacie rameno.
3. Pripojte napájací adaptér ku konektoru napájania jednotky.

Poznámka: Nezapájajte napájací adaptér do zásuvky, dokiaľ nebude dokončená všetka montáž. Pred zapnutím napájania skontrolujte, či je všetko správne prepojené. Pri odpájaní alebo pripojenie do siete vždy najskôr vypnite gramofón.

Pripojenie stereo systém

RCA konektory

- Konektory RCA vystupujú z analógových linkových signálov a možno ich pripojiť priamo pomocou dvojice aktívnych / napájaných reproduktorov alebo príslušného vstupu vášho stereofónneho systému.

- Červená zástrčka sa pripája k pravému kanálu a biela zástrčka k ľavému kanálu.

Poznámka: Konektory RCA nie sú navrhnuté pre priame pripojenie k pasívnym / bezmotorovým reproduktorom. Pri pripojení k pasívnym reproduktorom bude úroveň hlasitosti veľmi nízka.

Pripojenie vstupu AUX

K tejto jednotke môžete pripojiť zvukové zariadenie a prehrávať hudbu prostredníctvom reproduktorov. Ak to chcete urobiť, pripojte 3,5 mm AUX kábel medzi audio zariadenia a Aux In Jack tohto zariadenia a začnite prehrávať hudbu.

Poznámka: Aux v pripojení automaticky prepíše funkciu gramofónu. Ak chcete pokračovať v používaní funkcie gramofónu, odpojte pomocný kábel z konektora Aux In.

Prevádzka gramofónu

- Otočením gombíka hlasitosti zapnutie / vypnutie v smere hodinových ručičiek zapnite gramofón.
- Nastavte prepínač funkcií do polohy Bluetooth Output / PHONO a gramofón automaticky začne hľadať externý reproduktor Bluetooth.
 - Ak chcete prehrávať svoju nahrávku cez interné reproduktory gramofónu, pokračujte krokom 3 nižšie.
Poznámka: Zaisťte, aby v režime párovania nebol do vzdialenosti 10 metrov žiadny ďalší reproduktor Bluetooth, aby nedošlo k náhodnému nadviazaniu pripojenia Bluetooth.
 - Ak chcete nahrávku prehrať cez reproduktor Bluetooth, zapnite reproduktor Bluetooth a prepnite ho do režimu párovania Bluetooth. Akonáhle je reproduktor Bluetooth úspešne spárovaný, začujete krátky potvrdzovací zvuk z gramofónu.
Poznámka: Ak do 2 minút nie je spárovaný žiadny reproduktor Bluetooth s gramofónom, gramofón deaktivuje funkciu vyhľadávania Bluetooth a bude prehrávať záznam iba cez jeho interné reproduktory. Ak sa rozhodnete pripojiť gramofón k reproduktoru Bluetooth neskôr po 2 minútach, budete musieť gramofón vypnúť a začať znova od kroku 1 vyššie.
- Nastavte zodpovedajúcim spôsobom prepínač rýchlosti.
- Vložte záznam na gramofón. V prípade potreby použite adaptér 45 RPM.
- Odstráňte chránič hrotu ihly.
- Poznámka: Aby ste sa vyhli poškodeniu ihly, vracajte krytku kedykoľvek nie je gramofón používaný.
- Uvoľnite sponu pridržiujúce rameno.
- Poznámka: Ak sa gramofón nepoužíva, nezabudnite zabezpečiť rameno sponu.
- Zdvihnite prehrávacie rameno a presuňte ju cez záznam, kde má byť začaté prehrávanie. jemne spustite rameno pre prehrávanie.
- Po dokončení prehrávania jemne zdvihnite prehrávacie rameno a posuňte ju späť do opierky. Ak chcete pozastaviť prehrávanie, opakujte rovnaké kroky.
- Veźmite sponu a zaisťte rameno.

Automatické zastavenie taniera

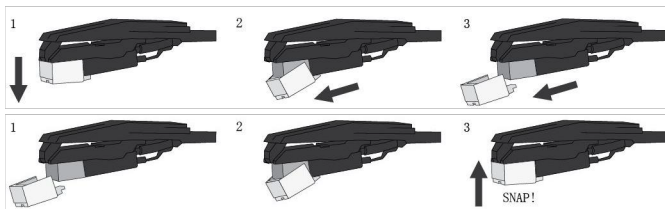
Ak je prepínač Auto-stop nastavený do polohy ON, tanier sa prestane automaticky točiť, až sa záznam prehrá do konca. Vo výnimočných prípadoch, ak gramofón prestane hrať pred koncom záznamu, nastavte prepínač do polohy OFF, gramofón by mal tento problém vyriešiť.

Ovládanie PITCH Control

Rýchlosť otočného taniera možno zvýšiť alebo znížiť približne o 10% otáčaním gombíka Pitch Control. Ak chcete zvýšiť rýchlosť, otočte ovládačom výšky tónu v smere hodinových ručičiek. Pre zníženie rýchlosti otáčajte gombíkom proti smeru hodinových ručičiek.

Výmena ihly

- Jemne stiahnite predný okraj ihly.
- Posuňte ihlu dopredu.
- Vytiahnite a vyberte.



Inštalácia ihly

- Umiestnite ihlu špičkou dolu.
- Zarovnajzte zadnú časť ihly s koncom.
- Vložte ihlu predným koncom v uhle dolu a jemne zdvihnite prednú časť ihly nahor, kým nezapadne na miesto.

Prevádzka Bluetooth

- Prepnite prepínač funkcií do režimu Bluetooth. Z jednotky počujete aktívny zvuk.
- Zapnite funkciu Bluetooth vášho zvukového zariadenia, vyhľadajte "Crosley CR6254A" párovať.
- Akonáhle je vaše zariadenie úspešne spárované s jednotkou, budete počuť krátky potvrdzovací zvuk z jednotky.
- Prehrávajte a streamujte hudbu zo zariadenia do jednotky.

Poznámka: Verzia Bluetooth - 4.2

Údržba gramofónu

- Nedotýkajte sa hrotu stylusu prstami. Nenarážajte stylusom na podložku gramofónu alebo na okraj dosky.
- Dotykové pero stylusu často čistite mäkkou kefkou iba pohybom zozadu dopredu.
- Vyčistite dosky a zbavte ich prachu alebo mastnoty kefou na čistenie dosiek a čistiacim roztokom pre dosky.
- Veľko gramofónu a skriňa gramofónu očistite mierne navlhčenou handričkou z mikrovlákna.

Poznámka: Nepoužívajte čistiace prostriedky, ktoré obsahujú alkohol, benzén alebo iné agresívne chemikálie, ktoré by mohli poškodiť farbu a povrch otočného taniera.

** Crosley ponúka produktovú radu rôznych čistiacich doplnkov. Opýtajte sa svojho predajcu alebo navštívte naše webové stránky www.crosleyradio.com, kde získate ďalšie informácie o čistiacich produktoch.

